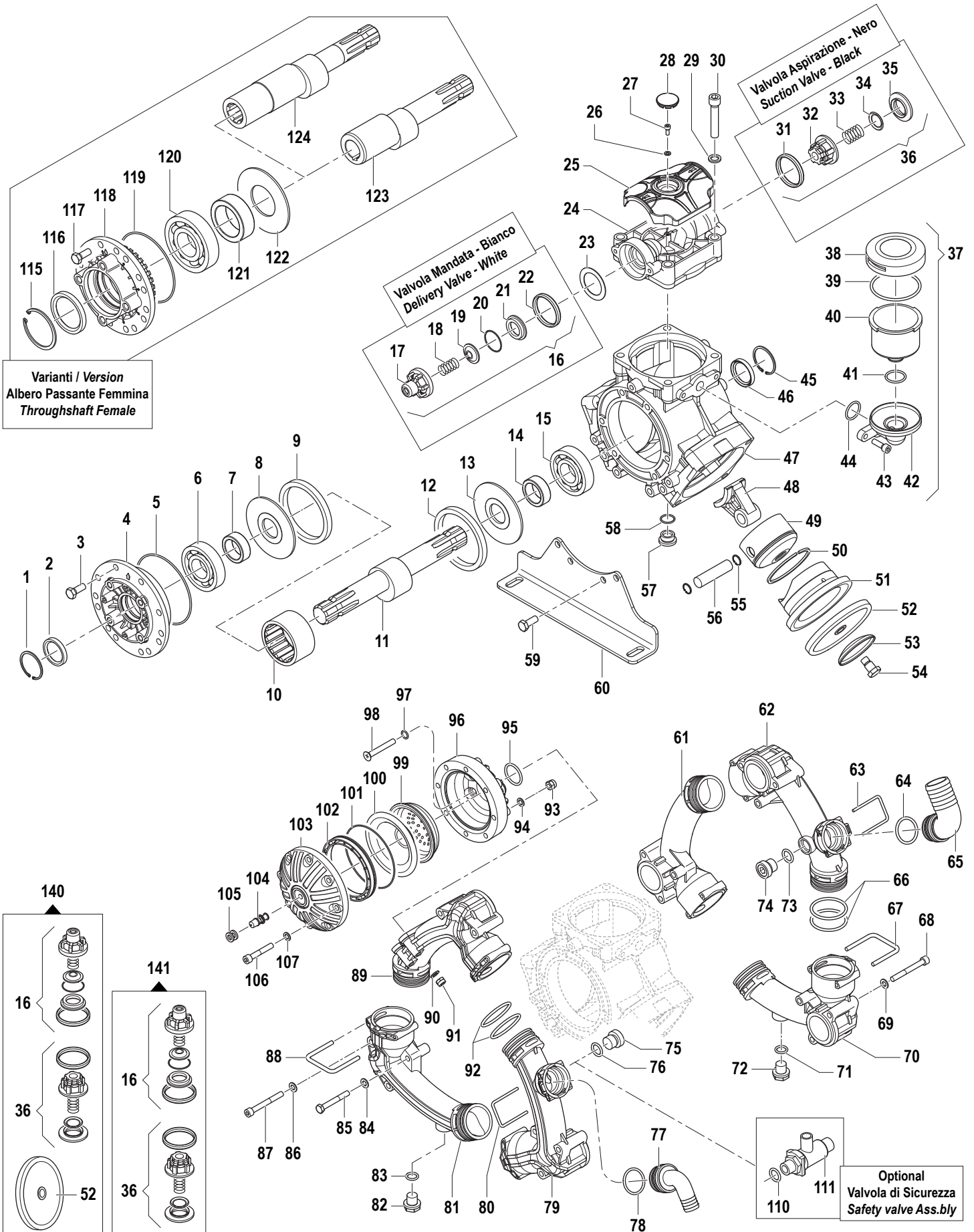


# BPS Series

Pompe a Membrana - Diaphragm Pumps

BPS 160

550 RPM



### 160

N°	Cod.	Descrizione	Description	Note	Qty	Model
1	3020 0009	Seeger Interno	Inner Seeger	Ø47	1	
2	0019 0083	Anello Tenuta	Oil Seal	Ø35x47x7	1	
3	3607 0226	Vite	Screw	M10x25	6	
4	0405 0071	Coperchio	Cover		1	
5	1210 0746	Guarnizione OR	O-Ring	Ø1,78x114,02	1	
6	0438 0012	Cuscinetto a Sfere	Ball Bearing	Ø35x80x21	1	
7	0601 0046	Distanziale	Spacer	Ø35,5x48	1	
8	2813 0005	Rondella Tenuta Biella	Connecting Rod Washer	Ø35,5x108x4	1	
9	0010 0003	Anello Tenuta Biella	Connecting Rod Ring	Ø109,5x93x10	1	
10	0437 0080	Cuscinetto a Rulli	Roller Bearing	Ø60x8x40	1	
11	0001 0712	Albero Passante	Throughshaft	1"3/8-M	1	
12	0010 0003	Anello Tenuta Biella	Connecting Rod Ring	Ø109,5x93x10	1	
13	2813 0005	Rondella Tenuta Biella	Connecting Rod Washer	Ø35,5x108x4	1	
14	0601 0046	Distanziale	Spacer	Ø35,5x48	1	
15	0438 0012	Cuscinetto a Sfere	Ball Bearing	Ø35x80x21	1	
16	1220 0042	Gruppo Valvola Mandata	Delivery Valve Ass.y Kit	Bianco / White	3	
17	1205 0032	Gabbia Valv. Mandata	Delivery Valve Cage		3	
18	1802 0196	Molla	Spring		3	
19	3604 0027	Valvola Mandata	Delivery Valve		3	
20	1210 0107	Guarnizione OR	O-Ring	Ø1,78x34,65	3	
21	3009 0125	Sede Valvola Mandata	Delivery Valve Seat		3	
22	1201 0069	Guarnizione	Gasket	Ø49x56,5x8,3	3	
23	0601 0423	Distanziale	Spacer	Ø56x32x0,8	3	
24	3218 0425	Testata Pompa	Pump Manifold		3	
25	0460 0051	Calotta Testata	Head Cover		3	
26	2811 0129	Rondella	Washer	Ø5,3x15x1,2	3	
27	3625 0102	Vite	Screw	M5x12	3	
28	3202 0419	Tappo	Plug		3	
29	2811 0103	Rondella	Washer	Ø13x20x2	12	
30	3609 0288	Vite	Screw	M12x65	12	
31	1201 0069	Guarnizione	Gasket	Ø49x56,5x8,3	3	
32	1205 0049	Gabbia Valv. Aspirazione	Suction Valve Cage		3	
33	1802 0294	Molla	Spring		3	
34	3604 0036	Valvola Aspirazione	Suction Valve		3	
35	3009 0173	Sede Valvola Aspirazione	Suction Valve Seat		3	
36	1220 0090	Gruppo Valvola Aspirazione	Suction Valve Ass.y Kit	Nero / Black	3	
37	1208 0023	Kit Compens. Volum.	Volum. Compensator Kit	Nero / Black	3	
38	0402 0143	Coperchio Compens. Volum.	Volum. Compensator Cover		1	
39	1210 0373	Guarnizione OR	O-Ring	Ø3,53x73,03	1	
40	0421 0012	Compensatore Volum.	Volumetric Compensator		1	
41	1210 0002	Guarnizione OR	O-Ring	Ø2,62x20,7	1	
42	3002 0566	Supporto Compensatore Volum.	Volum. Compensator Support		1	
43	3609 0280	Vite	Screw	M8x22	2	
44	1210 0110	Guarnizione OR	O-Ring	Ø3,53x24,99	1	
45	3020 0009	Seeger Interno	Inner Seeger	Ø47	1	
46	0019 0083	Anello Tenuta	Oil Seal	Ø35x47x7	1	
47	0403 0409	Carter Pompa	Pump Crankcase		1	
48	5026 0401	Kit Biella 3 settori	Connecting Rod Ass.y	3 pezzi - 3 pcs	1	
49	2409 0153	Pistone Guida	Piston	Ø85	3	
50	0020 0014	Anello Compressione	Compression Ring	Ø85x3x3,4	3	
51	0400 0111	Camicia	Piston Sleeve	Ø85x12	3	
52	1800 0012	Membrana Pompa	Diaphragm	Gomma Nitrilica Buna Rubber	3	
	1800 0181	Membrana Pompa	Diaphragm	Desmopan ®	3	Optional
53	0602 0075	Disco Tenuta Membrana	Disc		3	
54	3605 0005	Vite Speciale Tenuta Membr.	Diaphragm Holder Screw	M12x1,5	3	
55	3020 0006	Seeger Interno	Inner Seeger	Ø18	6	
56	3011 0011	Spinotto	Gudgeon Pin	Ø18x70	3	
57	3200 0001	Tappo	Plug		1	
58	1210 0209	Guarnizione OR	O-Ring	Ø2x19	1	
59	3607 0226	Vite	Screw	M10x25	8	
60	2400 0157	Piede Sostegno Pompa	Pump Mounting Bracket		2	
61	3213 0036	Tubo Aspirazione	Suction Hose		1	
62	3214 0068	Tubo Aspirazione	Suction Hose		1	
63	1202 0091	Gancio Fissaggio	Hook	T5	1	
64	1210 0114	Guarnizione OR	O-Ring	Ø3,53x36,1	1	
65	2801 0128	Raccordo p.g. Curvo	Elbow Tail	Ø40	1	
66	1210 0796	Guarnizione OR	O-Ring	Ø4,0x47,0	6	
67	1202 0080	Gancio Fissaggio	Hook		3	
68	3609 0205	Vite	Screw	M8x70	6	
69	2811 0099	Rondella	Washer	Ø8,4x15x1,6	6	
70	3214 0070	Tubo Mandata con Scarico	Delivery Hose for Discharge		1	
71	1210 0628	Guarnizione OR	O-Ring	Ø3x15	1	

### 550 RPM

N°	Cod.	Descrizione	Description	Note	Qty	Model
72	3200 0191	Tappo	Plug	G3/8"	1	
73	1210 0765	Guarnizione OR	O-Ring	Ø3,53x15,47	1	
74	3200 0225	Tappo	Plug	G1/2"	1	
75	3200 0225	Tappo	Plug	G1/2"	1	
76	1210 0765	Guarnizione OR	O-Ring	Ø3,53x15,47	1	
77	2801 0127	Raccordo p.g. Curvo	Elbow Tail	Ø25	1	
78	1210 0114	Guarnizione OR	O-Ring	Ø3,53x36,1	1	
79	3214 0068	Tubo Mandata	Delivery Hose	T5	1	
80	1202 0091	Gancio Fissaggio	Hook	T5	1	
81	3214 0070	Tubo Aspirazione con Scarico	Suction Hose for Discharge		1	
82	3200 0191	Tappo	Plug	G3/8"	1	
83	1210 0628	Guarnizione OR	O-Ring	Ø3x15	1	
84	2811 0099	Rondella	Washer	Ø8,4x15x1,6	3	
85	3607 0281	Vite	Screw	M8x55	3	
86	2811 0099	Rondella	Washer	Ø8,4x15x1,6	6	
87	3609 0205	Vite	Screw	M8x70	6	
88	1202 0080	Gancio Fissaggio	Hook		3	
89	3214 0071	Tubo Mand. per Accumulat.	Delivery Hose for Pressure Accumulator		1	
90	2811 0099	Rondella	Washer	Ø8,4x15x1,6	4	
91	0604 0158	Dado	Nut	M8	4	
92	1210 0796	Guarnizione OR	O-Ring	Ø4,0x47,0	6	
93	0604 0158	Dado	Nut	M8	8	
94	2811 0099	Rondella	Washer	Ø8,4x15x1,6	8	
95	1210 0114	Guarnizione OR	O-Ring	Ø3,53x36,1	1	
96	0002 0045	Accumulatore Press. Infer.	Pressure Accumulator		1	
97	1210 0043	Guarnizione OR	O-Ring	Ø1,78x11,11	4	
98	3621 0024	Vite	Screw	M8x60	4	
99	0460 0036	Calotta Sostegno Membrana	Diaphragm Support		1	
100	1800 0034	Membrana Accumulatore	Accumulator Diaphragm	Gomma Nitrilica Buna Rubber	1	
	1800 0067	Membrana Accumulatore	Accumulator Diaphragm	Desmopan ®	1	Optional
101	1210 0345	Guarnizione OR	O-Ring	Ø1,78x101,32	1	
102	0460 0050	Distanziale	Spacer		1	
103	0003 0044	Accumulat. Press. Sup.	Pressure Accumulator		1	
104	3610 0003	Valvola Aria	Air Valve		1	
105	1209 0033	Guarnizione	Gasket	Ø12x18x2	2	
106	3609 0169	Vite	Screw	M8x60	8	
107	2811 0099	Rondella	Washer	Ø8,4x15x1,6	8	

#### Varianti

##### Version

110	1210 0019	Guarnizione OR	O-Ring	Ø2,62x18,72	1	
111	1219 0043	Valvola di sicurezza	Safety Valve	G1/2"	1	
115	3020 0007	Seeger Interno	Inner Seeger	Ø72	1	
116	0019 0089	Anello Tenuta	Oil Seal	Ø55x72x8	1	
117	3607 0226	Vite	Screw	M10x25	6	
118	0405 0072	Coperchio	Cover		1	
119	1210 0746	Guarnizione OR	O-Ring	Ø1,78x114,02	1	
120	0438 0093	Cuscinetto a Sfere	Ball Bearing	Ø55x100x21	1	
121	0601 0279	Distanziale	Spacer	Ø55,3x75x25,5	1	
122	2813 0082	Rondella Tenuta Biella	Connecting Rod Washer	Ø55x108x3,5	1	
123	0001 0716	Albero Passante	Throughshaft	1"3/8 M-F Ø25	1	
124	0001 0721	Albero Passante	Throughshaft	1"3/8 M-F	1	

#### Kit Manutenzione

##### Maintenance Kit

140	5026 0167	Kit Manutenzione Ordinaria	Ordinary Maintenance Kit	Gomma Nitrilica Buna Rubber	1	
	5026 0165	Kit Manutenzione Ordinaria	Ordinary Maintenance Kit	Desmopan ®	1	
141	5025 0077	Kit Valvole Aspir./Mandata	Suction/Delivery Valve Kit		1	