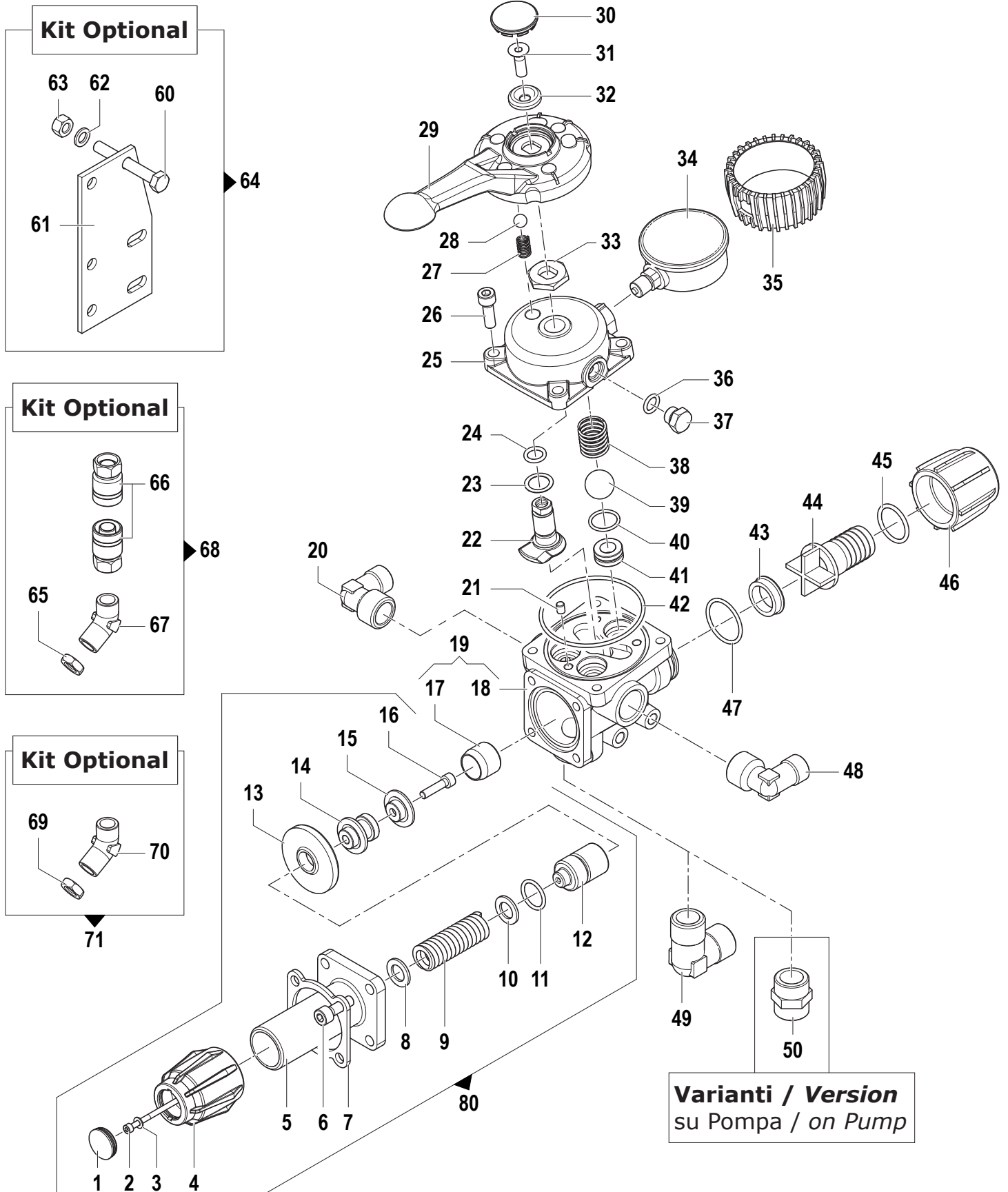


# ORION-2

30 bar - 40 bar - 50 bar

Gruppi Comando Pompe

Pump Control Unit



### 30 bar - 40 bar - 50 bar

### Pump Control Unit

N°	Cod.	Descrizione	Description	Note	Qty	Model
1	3202 0257	Tappo	Plug	Rosso / Red	1	50 bar
1	3202 0256	Tappo	Plug	Arancio / Orange	1	40 bar
1	3202 0255	Tappo	Plug	Azzurro / Blue	1	30 bar
2	3609 0024	Vite	Screw	M4x75	1	
3	2811 0006	Rondella	Washer	Ø4,3x9	1	
4	1223 0119	Galletto Regol. Pressione	Pressure Wing Nut	Grigio / Grey	1	
5	0424 0347	Corpo Valvola Regolazione	Regulation Valve Body		1	
6	3609 0002	Vite	Screw	M8x25	4	
7	2404 0109	Piastra Fissaggio	Flange		1	
8	1209 0044	Rondella Speciale	Special Washer	Ø14x22x2	1	50 bar
	2812 0074	Rondella Speciale	Special Washer	Ø13x24	2	30 bar 40 bar
9	1802 0060	Molla (Filo Ø4,6)	Spring (Wire Ø4,6)	Øe24x76	1	
10	1209 0044	Rondella Speciale	Special Washer	Ø14x22x2	1	50 bar
	2812 0074	Rondella Speciale	Special Washer	Ø13x24	1	30 bar 40 bar
11	1210 0048	Guarnizione OR	O-Ring	Ø2,62x20,24	1	
12	2426 0021	Pattino	Guide		1	
13	1800 0042	Membrana Valv. Reg.	Reg. Valve Diaphragm	Viton®	1	
14	0601 0286	Distanzale	Spacer		1	
15	3600 0020	Valvola Pressione	Pressure Valve		1	
16	3609 0086	Vite	Screw	M6x35	1	
17	3009 0128	Sede Valvola Regolazione	Regulation Valve Seat		1	
18	0424 0495	Corpo Gruppo di Comando	Control Assembly Body	Ottone / Brass	1	
19	0424 0493	Kit Corpo + Sede Valvola	Body + Valve Seat Kit	Ottone / Brass	1	
20	2803 0410	Raccordo Curvo	Helbow Hose Tal	G3/4M-G 1/2M	1	
21	3018 0016	Spina	Pin	Ø6x8	3	
22	3007 0031	Selettore	Selector		1	
23	0601 0356	Distanzale	Spacer	Ø22x16x0,5	1	
24	1210 0057	Guarnizione OR	O-Ring	Ø2,62x10,78	1	
25	0402 0470	Coperchio Corpo	Body Cover		1	
26	3609 0002	Vite	Screw	M8x25	4	
27	1802 0338	Molla	Spring	Øe10x15,5	1	
28	3003 0049	Sfera	Ball	13/32"	1	
29	1600 0103	Leva Comando	Lever	Grigio / Grey	1	
30	3202 0270	Tappo	Plug	Nero / Black	1	
31	3621 0018	Vite Speciale	Special Screw	M8x25	1	
32	2812 0126	Rondella Speciale	Special Washer		1	
33	2812 0072	Rondella Speciale	Special Washer		1	
34	1816 0156	Manometro	Pressure Gauge	30 Bar	1	30 bar
	1816 0118	Manometro	Pressure Gauge	50 Bar	1	50 bar
	1816 0117	Manometro	Pressure Gauge	40 Bar	1	40 bar
35	2416 0118	Protezione Manometro	Gauge Protection		1	
36	1210 0044	Guarnizione OR	O-Ring	Ø2,62x 9,92	1	
37	3200 0004	Tappo Esagonale	Plug	1/4 GAS	1	
38	1802 0206	Molla (Filo Ø1,5)	Spring (Wire Ø1,5)	Øe21x25	3	

N°	Cod.	Descrizione	Description	Note	Qty	Model
39	3600 0113	Valvola Mandata	Delivery Valve	Ø 7/8" - AISI 431	3	
40	1210 0233	Guarnizione OR	O-Ring	Ø1,78x18,77	3	
41	3009 0147	Sede Valvola	Valve Seat		3	
42	1210 0431	Guarnizione OR	O-Ring	Ø2,62x75,87	1	
43	0009 0297	Anello	Ring		1	
44	2800 0111	Raccordo p.g. Rifuto Diritto	Straight Hose By-pass Tail	Ø25	1	
45	1210 0551	Guarnizione OR	O-Ring	Ø3x26	1	
46	1200 0063	Galletto	Wing Nut	G1" 1/4	1	
47	1210 0173	Guarnizione OR	O-Ring	Ø2,62x32,99	1	
48	2803 0410	Raccordo Curvo	Helbow Hose Tal	G3/4M-G 1/2M	1	
49	2803 0409	Raccordo	Hose Tail	G3/4M-M	1	

#### Varianti

##### Version

50	2000 0024	Nipallo	Nipple	G3/4-G3/4 OT	1	
----	-----------	---------	--------	--------------	---	--

#### Kit

##### Optional

60	3607 0056	Vite Testa Esagonale	Hexagonal Screw	M8x60	2	
61	2404 0164	Piastra Fissaggio	Fixing Plate		1	
62	2811 0004	Rondella	Washer	Ø8,4x14x1,6	2	
63	0604 0015	Dado	Nut	M8	2	
64	2404 0165	Kit Piastra Fissaggio	Fixing Plate Kit		1	

#### Kit

##### Optional

65	0604 0050	Dado	Nut	G3/4"x7	1	
66	0032 0003	Attacco Rapido Girevole	Quick Coupling	3/4 GAS 19x3	2	
67	0412 0025	Raccordo Curvo	Helbow Coupling	60° G3/4	1	
68	5004 0118	Kit Particolari Comando a Distanza Con Autobloccanti	Remote Control Kit With Self-Locking Devices		1	

#### Kit

##### Optional

69	0604 0050	Dado	Nut	G3/4"x7	1	
70	0412 0025	Raccordo Curvo	Helbow Coupling	60° G3/4	1	
71	2803 0511	Kit Raccordo Curvo	Helbow Coupling Kit		1	

#### Kit Manutenzione

##### Maintenance Kit

80	1215 0571	Kit Regolazione	Regulation Kit		1	30 bar
	1215 0543	Kit Regolazione	Regulation Kit		1	40 bar
	1215 0544	Kit Regolazione	Regulation Kit		1	50 bar