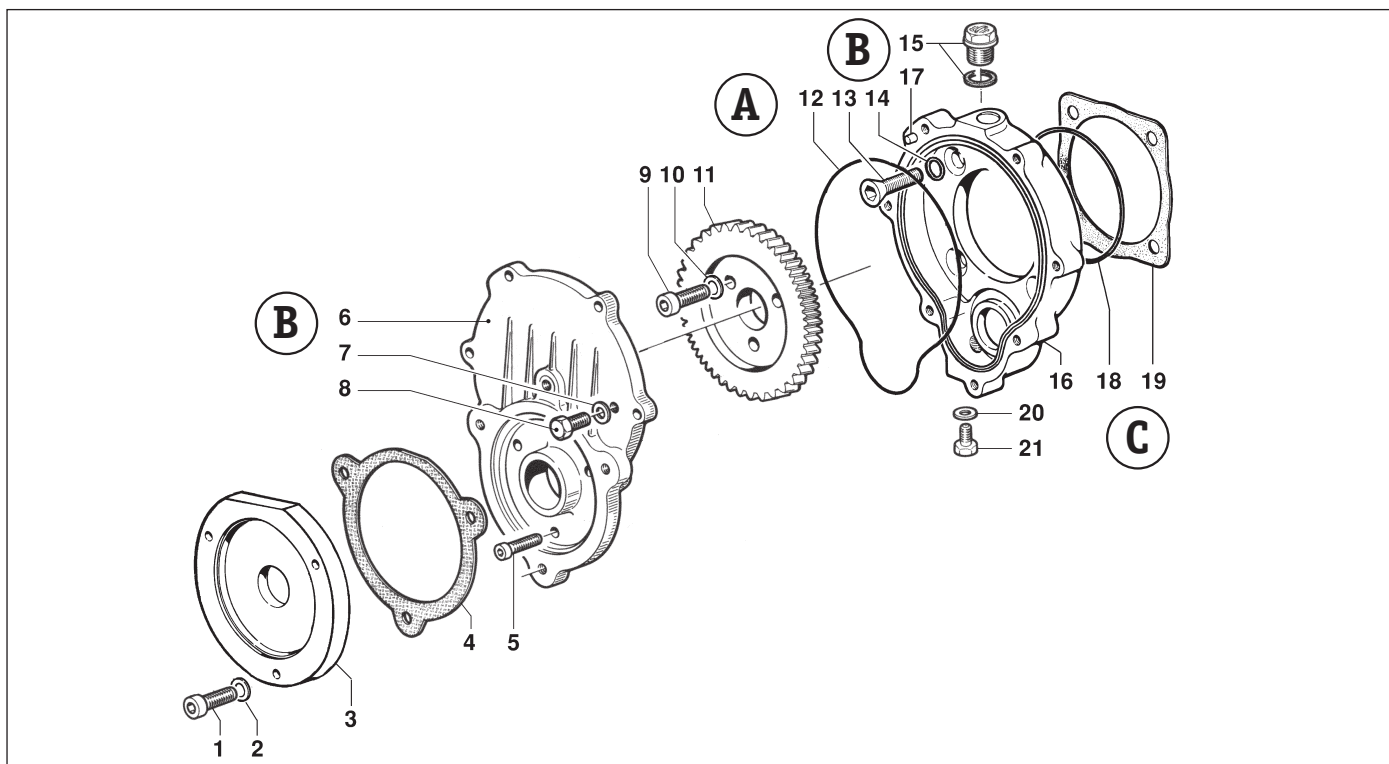


# Kit Riduttore Reduction Gear Box Kit

cod. 5005 0215



N°	Cod.	Descrizione	Description	Note	Q.ty	Model
1	3609 0005	Vite	Screw	M8x20	3	ERCOLINO
	3609 0006	Vite	Screw	M8x30	3	CM
2	2811 0004	Rondella	Washer	Ø8,4x14x1,6	3	
3	1009 0145	Flangia	Flange		1	OPTIONAL Solo / Only ERCOLINO
4	1201 0060	Guarnizione	Gasket		1	
5	3609 0041	Vite	Screw	M6x25	7	
6	3002 0558	Supporto	Support		1	
7	2811 0051	Rondella	Washer	Ø8,4x15	1	
8	3607 0214	Vite Testa Esagonale	Hexagonal Screw	M8X13	1	
9	3609 0022	Vite	Screw	M10x25	3	

N°	Cod.	Descrizione	Description	Note	Q.ty	Model
10	2811 0098	Rondella	Washer	Ø10,5x18x2	3	
11	0409 0012	Corona	External Gear		1	
12	1210 0089	Guarnizione OR	O-Ring	Ø2,62x152,07	1	
13	3621 0006	Vite Speciale	Special Screw	M10x35	4	
14	1210 0093	Guarnizione OR	O-Ring	Ø1,78x14	4	
15	3200 0031	Tappo Olio	Oil Plug		1	
16	3001 0152	Supporto	Support		1	
17	2818 0005	Perno	Pin		1	
18	1210 0050	Guarnizione OR	O-Ring	Ø1,78x86	1	MP20 - MP30
19	1201 0021	Guarnizione Piana	Flat Gasket		1	APS31
20	2811 0051	Rondella	Washer	Ø8,4x15	1	
21	3607 0214	Vite Testa Esagonale	Hexagonal Screw	M8X13	1	

- A** - ALL'ATTO DEL MONTAGGIO DELL'O-RING (POS. 12) TRA I SUPPORTI (POS. 6) E (POS. 17) UTILIZZARE GRASSO.
- B** - PER IL RIEMPIMENTO DELL'OLIO TOGLIERE IL TAPPO (POS. 15) E LA VITE-TAPPO (POS. 8).  
IL LIVELLO OTTIMALE SI OTTIENE QUANDO VERSANDO L'OLIO NEL FORO DEL TAPPO (POS. 15), QUESTI FUORIESCE DAL FORO DELLA VITE-TAPPO (POS. 8).
- C** - ALL'ATTO DEL MONTAGGIO DEL RIDUTTORE SULLA POMPA UTILIZZARE GRASSO PER L'O-RING (POS. 18 SOLO PER MP20, MP30) O MASTICE AREXONS 0019 (NOSTRO CODICE 1846 0002) PER LA GUARNIZIONE PIANA (POS. 19 SOLO PER APS31).

- A** - DURING MOUNTING OF THE O-RING (POS. 12) BETWEEN SUPPORTS (POS. 6) AND (POS. 17) USE GREASE.
- B** - TO FILL WITH OIL, REMOVE CAP (POS. 15) AND THE SCREW (POS. 8).  
THE CORRECT OIL - LEVEL IS REACHED WHEN OIL GETS OUT FROM THE SCREW-CAP (POS. 8) WHILE POURING OIL INSIDE CAP (POS. 1).
- C** - DURING MOUNTING OF THE GEARBOX ON PUMP USE GREASE FOR O-RING (POS. 18 ONLY FOR MP20, MP30) OR MASTIC AREXONS 0019 (OUR CODE 1846 0002) FOR FLAT GASKET (POS. 19 ONLY FOR APS31).  
USE OIL **SAE 80 W 90** - 0,260 Kg (9,5 ONCES)

USARE OLIO **SAE 80 W 90** - 0,260 Kg (9,5 ONCES)

QUESTE ISTRUZIONI SONO RIVOLTE AD UN **TECNICO SPECIALIZZATO**, OVVERO UNA PERSONA APPPOSITAMENTE ADDESTRATA ED AUTORIZZATA AD EFFETTUARE SULLA POMPA E SULLA MACCHINA CHE INCORPORA LA POMPA INTERVENTI DI MANUTENZIONE

THESE INSTRUCTIONS ARE ONLY FOR **SKILLED TECHNICIAN**, IT MEANS A PERSON, WHO HAS RECEIVED APPROPRIATE TRAINING AND IS AUTHORISED TO CARRY OUT SPECIAL MAINTENANCE AND REPAIRS ON THE PUMP AND ON THE MACHINE WHICH INCORPORATES THE PUMP.

**Riduzione / Ratio :** R = 1:8,89 Motore a scoppio, 2 tempi / **Engine driven, 2 strokes engines**  
per Pompe / for Pump : MP 20 • MP 30 • APS 31