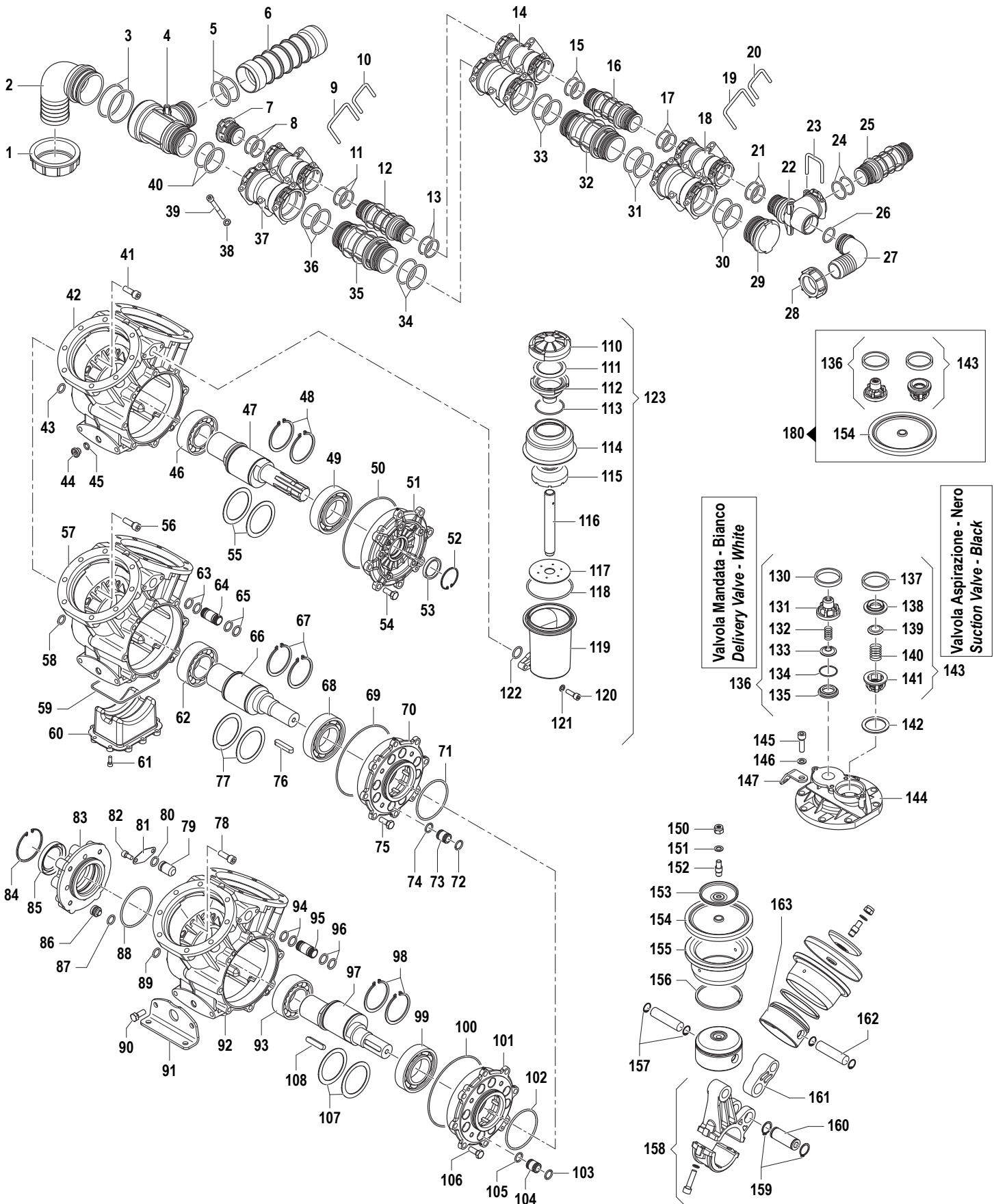


# BPV Series

Pompe a Membrana - Diaphragm Pumps

BPV 500

550 RPM



**Pompa Base**  
**Standard Pump**

Albero Passante 1"3/8M - Ø32 Cilindrico  
1"3/8M - Ø32 Cil. Throughshaft

REVISIONE Nr.  
REVISION Nr.

00

DATA EMISSIONE  
PRINTING DATE

MAGGIO / MAY 2017

**COMET**  
AGRICULTURAL DIVISION

### BPV 500

### 550 RPM

N°	Cod.	Descrizione	Description	Note	Qty	Model
1	1200 0068	Galletto	Wing Nut	G3"	2	
2	2801 0100	Raccordo Aspirazione Curvo	Suction Elbow Tail	Ø60 G3"	2	
3	1210 0745	Guarnizione OR	O-Ring	Ø3,53x68,26	4	
4	2804 0023	Raccordo Aspirazione	Suction Elbow		2	
5	1210 0736	Guarnizione OR	O-Ring	Ø3,53x49,21	4	
6	3208 1286	Tubo Collegamento	Connection Hose		1	
7	3200 0211	Tappo Chiusura	Closure Plug		2	
8	1210 0761	Guarnizione OR	O-Ring	Ø3x35,5	4	
9	1202 0082	Gancio Fissaggio	Hook		2	
10	1202 0085	Gancio Fissaggio	Hook		2	
11	1210 0761	Guarnizione OR	O-Ring	Ø3x35,5	4	
12	3214 0064	Tubo Collegamento Mandata	Delivery Connection Pipe		2	
13	1210 0761	Guarnizione OR	O-Ring	Ø3x35,5	4	
14	0402 0519	Coperchio Valvole	Valve cover		2	
15	1210 0761	Guarnizione OR	O-Ring	Ø3x35,5	4	
16	3214 0064	Tubo Collegamento Mandata	Delivery Connection Pipe		2	
17	1210 0761	Guarnizione OR	O-Ring	Ø3x35,5	4	
18	0402 0519	Coperchio Valvole	Valve cover		2	
19	1202 0082	Gancio Fissaggio	Hook		2	
20	1202 0085	Gancio Fissaggio	Hook		2	
21	1210 0761	Guarnizione OR	O-Ring	Ø3x35,5	4	
22	2806 0034	Raccordo Mandata	Delivery Elbow		2	
23	1202 0085	Gancio Fissaggio	Hook		2	
24	1210 0761	Guarnizione OR	O-Ring	Ø3x35,5	4	
25	3214 0064	Tubo Collegamento Mandata	Delivery Connection Pipe		1	
26	1210 0180	Guarnizione OR	O-Ring	Ø3x29	2	
27	2801 0078	Raccordo Mandata Curvo	Delivery Elbow Tail	Ø40 G1"1/2	2	
28	1200 0054	Galletto	Wing Nut	G1"1/2	2	
29	3200 0210	Tappo Chiusura	Closure Plug		2	
30	1210 0660	Guarnizione OR	O-Ring	Ø3,53x50,39	4	
31	1210 0660	Guarnizione OR	O-Ring	Ø3,53x50,39	4	
32	3213 0035	Tubo Collegamento Aspirazione	Suction Connection Pipe		2	
33	1210 0660	Guarnizione OR	O-Ring	Ø3,53x50,39	4	
34	1210 0660	Guarnizione OR	O-Ring	Ø3,53x50,39	4	
35	3213 0035	Tubo Collegamento Mandata	Suction Connection Pipe		2	
36	1210 0660	Guarnizione OR	O-Ring	Ø3,53x50,39	4	
37	0402 0519	Coperchio Valvole	Valve cover		2	
38	2811 0099	Rondella	Washer	Ø8,4x15x1,6	24	
39	3609 0205	Vite	Screw	M8x70	24	
40	1210 0660	Guarnizione OR	O-Ring	Ø3,53x50,39	4	
41	3609 0009	Vite	Screw	M10x35	4	
42	0403 0372	Carter Pompa	Pump Crankcase		1	
43	1210 0744	Guarnizione OR	O-Ring	Ø3x18	4	
44	3200 0010	Tappo	Plug	1/4"	3	
45	1210 0044	Guarnizione OR	O-Ring	Ø2,62x9,92	3	
46	0438 0132	Cuscinetto a Sfere	Ball Bearing	Ø50x90x30,2	1	
47	0001 0962	Albero passante	Throughshaft	1"3/8M - Ø32 F	1	
48	3019 0005	Seeger Esterno	Outer Seeger	Ø65	2	
49	0438 0119	Cuscinetto a Sfere	Ball Bearing	Ø35x100x25	1	
50	1210 0089	Guarnizione OR	O-Ring	Ø2,62x152,07	1	
51	0405 0073	Coperchio	Cover		1	
52	3020 0009	Seeger Interno	Inner Seeger	Ø47	1	
53	0019 0083	Anello Tenuta	Oil Seal	Ø35x47x7	1	
54	3607 0226	Vite	Screw	M10x25	8	
55	2813 0083	Rondella Tenuta Biella	Connecting Rod Washer	Ø65x83x1,5	2	
56	3609 0009	Vite	Screw	M10x35	4	
57	0403 0372	Carter Pompa	Pump Crankcase		1	
58	1210 0744	Guarnizione OR	O-Ring	Ø3x18	4	
59	1210 0351	Guarnizione OR	O-Ring	Ø2,62x120,32	3	
60	0402 0518	Coperchio Inferiore	Bottom Cover		3	
61	3609 0233	Vite	Screw	M6x16	30	
62	0438 0132	Cuscinetto a Sfere	Ball Bearing	Ø50x90x30,2	1	
63	1210 0151	Guarnizione OR	O-Ring	Ø1,78x17,17	2	
64	3208 1285	Tubo Collegamento Olio	Oil Connection Pipe		1	
65	1210 0151	Guarnizione OR	O-Ring	Ø1,78x17,17	2	
66	0001 0963	Albero passante	Throughshaft	Ø32 M - Ø32 F	1	
67	3019 0005	Seeger Esterno	Outer Seeger	Ø65	2	
68	0438 0119	Cuscinetto a Sfere	Ball Bearing	Ø35x100x25	1	
69	1210 0089	Guarnizione OR	O-Ring	Ø2,62x152,07	1	
70	0405 0074	Coperchio Intermedio	Middle Cover		1	
71	1210 0663	Guarnizione OR	O-Ring	Ø3,53x85,32	1	
72	1210 0021	Guarnizione OR	O-Ring	Ø2,62x15,54	8	
73	3005 0104	Spina Centraggio	Dowel Pin		8	
74	1210 0021	Guarnizione OR	O-Ring	Ø2,62x15,54	8	
75	3607 0226	Vite	Screw	M10x25	8	
76	1602 0047	Linguetta	Key	10x8x50	1	
77	2813 0083	Rondella Tenuta Biella	Connecting Rod Washer	Ø65x83x1,5	2	
78	3609 0009	Vite	Screw	M10x35	4	
79	3200 0220	Tappo	Plug		1	
80	1210 0021	Guarnizione OR	O-Ring	Ø2,62x15,54	1	

N°	Cod.	Descrizione	Description	Note	Qty	Model
81	2404 0211	Piastra	Plate		1	
82	3609 0164	Vite	Screw	M8x16	2	
83	0405 0075	Coperchio Posteriore	Rear Cover		1	
84	3020 0007	Seeger Interno	Inner Seeger	Ø72	1	
85	0019 0196	Anello Tenuta	Oil Seal	Ø50x72x10	1	
86	3200 0209	Tappo	Plug		8	
87	1210 0021	Guarnizione OR	O-Ring	Ø2,62x15,54	8	
88	1210 0663	Guarnizione OR	O-Ring	Ø3,53x85,32	1	
89	1210 0744	Guarnizione OR	O-Ring	Ø3x18	4	
90	3607 0226	Vite	Screw	M10x25	12	
91	2400 0155	Piede Sostegno Pompa	Pump Mounting Bracket		6	
92	0403 0372	Carter Pompa	Pump Crankcase		1	
93	0438 0132	Cuscinetto a Sfere	Ball Bearing	Ø50x90x30,2	1	
94	1210 0151	Guarnizione OR	O-Ring	Ø1,78x17,17	2	
95	3208 1285	Tubo Collegamento Olio	Oil Connection Pipe		1	
96	1210 0151	Guarnizione OR	O-Ring	Ø1,78x17,17	2	
97	0001 0963	Albero passante	Throughshaft	Ø32 M - Ø32 F	1	
98	3019 0005	Seeger Esterno	Outer Seeger	Ø65	2	
99	0438 0119	Cuscinetto a Sfere	Ball Bearing	Ø35x100x25	1	
100	1210 0089	Guarnizione OR	O-Ring	Ø2,62x152,07	1	
101	0405 0074	Coperchio Intermedio	Middle Cover		1	
102	1210 0663	Guarnizione OR	O-Ring	Ø3,53x85,32	1	
103	1210 0021	Guarnizione OR	O-Ring	Ø2,62x15,54	8	
104	3005 0104	Spina Centraggio	Dowel Pin		8	
105	1210 0021	Guarnizione OR	O-Ring	Ø2,62x15,54	8	
106	3607 0226	Vite	Screw	M10x25	8	
107	2813 0083	Rondella Tenuta Biella	Connecting Rod Washer	Ø65x83x1,5	2	
108	1602 0047	Linguetta	Key	10x8x50	1	
110	0402 0522	Coperchio Compens. Volum.	Volumetric Compensator Cover		1	
111	1800 0001	Membrana Accumulatore	Diaphragm		1	
112	0421 0033	Compensatore Volum.	Volumetric Compensator		1	
113	1210 0067	Guarnizione OR	O-Ring	Ø2,62x55,25	1	
114	1809 0006	Supporto Compens. Volum.	Volumetric Compensator Holder		1	
115	0424 0541	Smorzatore Olio	Oil Damper		1	
116	2417 0098	Prolunga	Extension Rod		1	
117	0602 0086	Disco	Disk		1	
118	1210 0213	Guarnizione OR	O-Ring	Ø3,53x82,14	1	
119	0424 0534	Corpo Inferiore Compensatore Volum.	Volumetric Compensator Lower Body		1	
120	3609 0203	Vite	Screw	M8x25	2	
121	2811 0099	Rondella	Washer	Ø8,4x15x1,6	2	
122	1210 0203	Guarnizione OR	O-Ring	Ø2,62x23,47	1	
123	1208 0027	Kit Compensatore Volum.	Volumetric Compensator Kit		1	
130	1201 0069	Guarnizione	Rubber Gasket	Ø49x56,5x8,3	6	
131	1205 0032	Gabbia Valvola Mandata	Delivery Valve Cage		6	
132	1802 0196	Molla	Spring		6	
133	3604 0027	Valvola Mandata	Delivery Valve		6	
134	1210 0107	Guarnizione OR	O-Ring	Ø1,78x34,65 VT	6	
135	3009 0125	Sede Valvola Mandata	Delivery Valve Seat		6	
136	1220 0042	Gruppo Valvola Mandata	Delivery Valve Ass.y kit		6	
137	1201 0069	Guarnizione	Rubber Gasket	Ø49x56,5x8,3	6	
138	3009 0173	Sede Valvola Aspirazione	Suction Valve Seat		6	
139	3604 0036	Valvola Aspirazione	Suction Valve		6	
140	1802 0294	Molla	Spring		6	
141	1205 0049	Gabbia Valvola Aspiraz.	Suction Valve Cage		6	
142	0601 0427	Distanziale	Spacer	Ø56,8x43x2,5	6	
143	1220 0090	Gruppo Valvola Aspiraz.	Suction Valve Ass.y kit		6	
144	3218 0517	Testata Pompa	Pump Manifold		6	
145	3609 0163	Vite	Screw	M10x40	48	
146	2811 0098	Rondella	Washer	Ø10,5x18x2	48	
147	1202 0089	Gancio Sollevamento	Lifting Hook		2	
150	0604 0109	Dado	Nut	M10	6	
151	2811 0089	Rondella	Washer	Ø10,5x18x1,6	6	
152	2419 0077	Prigioniero	Threaded Stud		6	
153	0602 0084	Disco Tenuta Membrana	Disc		6	
154	1800 0183	Membrana Pompa	Diaphragm		6	
155	0400 0112	Camicia	Piston Sleeve	Ø98x15,7	6	
156	0020 0015	Anello Compressione	Compression Ring	Ø98x4x4	6	
157	3020 0010	Seeger Interno	Inner Seeger	Ø20	12	
158	0205 0100	Kit Biella	Connecting Rod Ass.y		3	
159	3019 0053	Seeger Esterno	Outer Seeger	Ø24	6	
160	3011 0043	Spinotto	Gudgeon Pin	Ø24x12x63,5	3	
161	0205 0101	Bielletta	Rod		3	
162	3011 0042	Spinotto	Gudgeon Pin	Ø20x78	6	
163	2409 0273	Pistone	Piston	Ø98	6	

#### Kit Manutenzione

#### Maintenance Kit

180	5026 0385	Kit Manutenzione Ordinaria	Ordinary Maintenance Kit		1	
-----	-----------	----------------------------	--------------------------	--	---	--