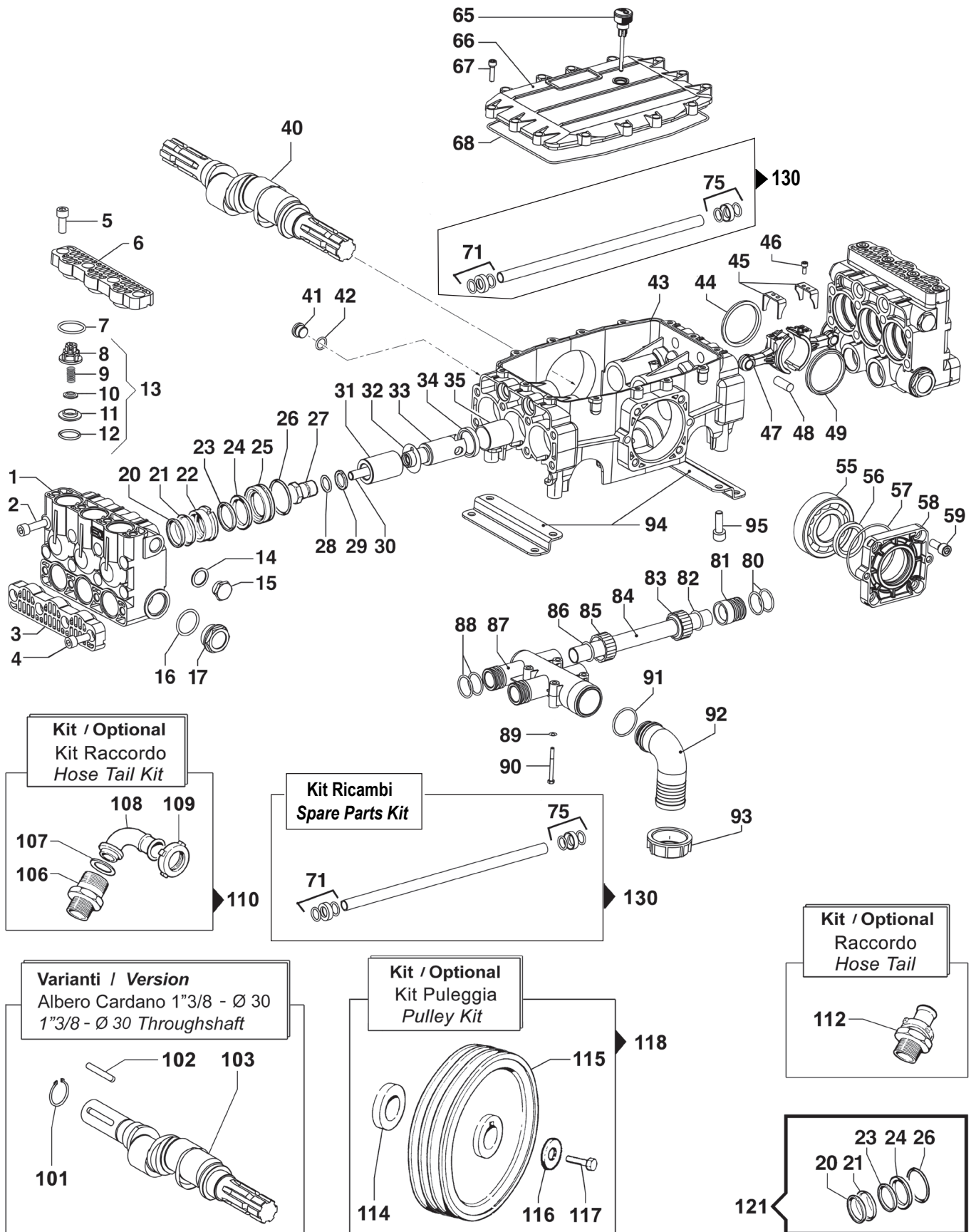


# YA Series

YA 130 - YA 150

Pompe a Pistoni - Piston Pumps

650 RPM



**Pompa Base**  
**Standard Pump**

Albero Passante 1"3/8 M - 1"3/8 M  
1"3/8 M - 1"3/8 M Throughshaft

REVISIONE Nr.  
REVISION Nr.

05

DATA EMISSIONE  
PRINTING DATE

Luglio / July 2020

**COMET**  
AGRICULTURAL DIVISION

### YA 130 - YA 150

### 650 RPM

| N° | Cod.      | Descrizione                     | Description                    | Note          | Qty | Model |
|----|-----------|---------------------------------|--------------------------------|---------------|-----|-------|
| 1  | 3218 0204 | Testata Pompa                   | Pump Valvechamber              |               | 2   | YA150 |
|    | 3218 0205 | Testata Pompa                   | Pump Valvechamber              |               | 2   | YA130 |
| 2  | 3609 0142 | Vite                            | Screw                          | M10x80        | 16  |       |
| 3  | 3202 0250 | Tappo Valv. Aspir. Mandata      | Plug                           |               | 2   |       |
| 4  | 3609 0022 | Vite                            | Screw                          | M10x25        | 8   |       |
| 5  | 3609 0022 | Vite                            | Screw                          | M10x25        | 8   |       |
| 6  | 3202 0250 | Tappo Valv. Aspir. Mandata      | Plug                           |               | 2   |       |
| 7  | 1210 0444 | Guarnizione OR                  | O-Ring                         | Ø3x34         | 12  |       |
| 8  | 1205 0029 | Gabbia Valvola Asp. Mand.       | Valve Cage                     |               | 12  |       |
| 9  | 1802 0015 | Molla (Filo Ø0,8)               | Spring (Wire Ø0,8)             | Øe11x17       | 12  |       |
| 10 | 3604 0023 | Valvola Aspirazione Mandata     | Suction/Delivery Valve         |               | 12  |       |
| 11 | 3009 0234 | Sede Valvola Aspir. Mandata     | Valve Seat                     |               | 12  |       |
| 12 | 1210 0110 | Guarnizione OR                  | O-Ring                         | Ø3,53x24,99   | 12  |       |
| 13 | 1220 0053 | Gruppo Valvola Asp./Mand.       | Suct./Delivery Valve Ass.y kit |               | 12  |       |
| 14 | 2811 0086 | Rondella Tranciata              | Washer                         | Ø21,2x27x1,5  | 3   |       |
| 15 | 3202 0015 | Tappo                           | Plug                           | G1/2"         | 3   |       |
| 16 | 1210 0101 | Guarnizione OR                  | O-Ring                         | Ø2,62x29,82   | 4   |       |
| 17 | 3202 0252 | Tappo                           | Plug                           |               | 4   |       |
| 20 | 0009 0253 | Anello Pressione                | Head Ring                      | Ø40           | 6   | YA150 |
| 20 | 0009 0241 | Anello Pressione                | Head Ring                      | Ø36           | 6   | YA130 |
| 21 | 1241 0112 | Guarnizione Tenuta              | Piston Seal                    | Ø40           | 6   | YA150 |
|    | 1241 0113 | Guarnizione Tenuta              | Piston Seal                    | Ø36           | 6   | YA130 |
| 22 | 0009 0255 | Anello Portaguarnizione         | Ring                           | Ø40           | 6   | YA150 |
|    | 0009 0242 | Anello Portaguarnizione         | Ring                           | Ø36           | 6   | YA130 |
| 23 | 0009 0253 | Anello Pressione                | Head Ring                      | Ø40           | 6   | YA150 |
|    | 0009 0241 | Anello Pressione                | Head Ring                      | Ø36           | 6   | YA130 |
| 24 | 1241 0112 | Guarnizione Tenuta              | Piston Seal                    | Ø40           | 6   | YA150 |
|    | 1241 0113 | Guarnizione Tenuta              | Piston Seal                    | Ø36           | 6   | YA130 |
| 25 | 0009 0254 | Anello Portag. Bassa Press.     | Ring                           | Ø40           | 6   | YA150 |
|    | 0009 0243 | Anello Portag. Bassa Press.     | Ring                           | Ø36           | 6   | YA130 |
| 26 | 1210 0122 | Guarnizione OR                  | O-Ring                         | Ø2,62x44,13   | 6   |       |
| 27 | 3202 0251 | Tappo Vite Speciale Bussola     | Plug                           |               | 6   |       |
| 28 | 1210 0046 | Guarnizione OR                  | O-Ring                         | Ø2,62x17,14   | 6   |       |
| 29 | 0009 0244 | Anello BK                       | Ring                           | ØRØ2,62x17,13 | 6   |       |
| 30 | 3622 0024 | Vite senza Testa Esag. Incass.  | Screw                          | M12x50        | 6   |       |
| 31 | 0202 0039 | Bussola Ceramica                | Bush                           | Ø40           | 6   | YA150 |
|    | 0202 0038 | Bussola Ceramica                | Bush                           | Ø36           | 6   | YA130 |
| 32 | 2812 0077 | Rondella Espulsione Acqua       | Washer                         |               | 6   |       |
| 33 | 2409 0150 | Pistone Guida                   | Piston                         |               | 6   |       |
| 34 | 0019 0108 | Anello Tenuta                   | Sealing Ring                   | Ø32x42x7      | 6   |       |
| 35 | 0204 0048 | Boccola                         | Bushing                        |               | 6   |       |
| 40 | 0001 0641 | Albero Passante                 | Throughshaft                   | 1"3/8 M-M     | 1   |       |
| 41 | 3200 0010 | Tappo                           | Plug                           | G1/4"         | 1   |       |
| 42 | 1210 0044 | Guarnizione OR                  | O-Ring                         | Ø2,62x9,92    | 1   |       |
| 43 | 0403 0189 | Carter Pompa                    | Pump Crankcase                 |               | 1   |       |
| 44 | 0010 0021 | ANL TB 68X59X5,5                |                                | Ø68x59x5,5    | 3   |       |
| 45 | 0418 0049 | Cavallotto                      | U-Bolt                         |               | 6   |       |
| 46 | 3609 0088 | Vite                            | Screw                          | M5x10         | 12  |       |
| 47 | 0205 0078 | Biella Completa                 | Connecting Rod Assembly        |               | 3   |       |
| 48 | 3011 0023 | Spinotto                        | Gudgeon Pin                    | Ø12x32        | 6   |       |
| 49 | 0010 0021 | ANL TB 68X59X5,5                |                                | Ø68x59x5,5    | 3   |       |
| 55 | 0438 0095 | Cuscinetto a Sfere              | Ball Bearing                   | Ø40x90x23     | 2   |       |
| 56 | 0019 0109 | Anello Tenuta                   | Sealing Ring                   | Ø35x52x7      | 2   |       |
| 57 | 1210 0562 | Guarnizione OR                  | O-Ring                         | Ø1,78x85,34   | 2   |       |
| 58 | 1009 0265 | Flangia Portacuscinetto         | Flange                         |               | 2   |       |
| 59 | 3609 0028 | Vite                            | Screw                          | M10x20        | 8   |       |
| 65 | 3200 0075 | Asta Livello Olio               | Oil Dipstick                   |               | 1   |       |
| 66 | 0402 0355 | Coperchio Carter                | Cover                          |               | 1   |       |
| 67 | 3609 0032 | Vite                            | Screw                          | M6x20         | 14  |       |
| 68 | 1210 0625 | Guarnizione OR                  | O-Ring                         | Ø3,53x247,2   | 1   |       |
| 71 | 5019 0783 | Kit Tenute Tubo di Collegamento | Connection Pipe Seals Kit      |               | 2   |       |

| N° | Cod.      | Descrizione                     | Description               | Note           | Qty | Model |
|----|-----------|---------------------------------|---------------------------|----------------|-----|-------|
| 75 | 5019 0783 | Kit Tenute Tubo di Collegamento | Connection Pipe Seals Kit |                | 2   |       |
| 80 | 1210 0362 | Guarnizione OR                  | O-Ring                    | Ø3,53x24,99 VT | 4   |       |
| 81 | 2804 0019 | Raccordo                        | Coupling                  |                | 2   |       |
| 82 | 1210 0626 | Guarnizione OR                  | O-Ring                    | Ø3x22 VT       | 2   |       |
| 83 | 1200 0067 | Galletto                        | Wing Nut                  | G1"            | 2   |       |
| 84 | 3213 0027 | Tubo Collegamento               | Connection Hose           | INOX - S.STEEL | 2   |       |
| 85 | 1200 0067 | Galletto                        | Wing Nut                  | G1"            | 2   |       |
| 86 | 1210 0626 | Guarnizione OR                  | O-Ring                    | Ø3x22 VT       | 2   |       |
| 87 | 0415 0066 | Collettore Aspirazione          | Suction Collector         |                | 1   |       |
| 88 | 1210 0362 | Guarnizione OR                  | O-Ring                    | Ø3,53x24,99 VT | 4   |       |
| 89 | 2811 0030 | Rondella Tranciata              | Washer                    | Ø6,4x12,5x1,6  | 4   |       |
| 90 | 3609 0090 | Vite                            | Screw                     | M6x45          | 4   |       |
| 91 | 1210 0180 | Guarnizione OR                  | O-Ring                    | Ø3,0x29        | 1   |       |
| 92 | 2801 0055 | Raccordo p.g. Curvo             | Elbow Hose Tail           | Ø40 - 1"1/2    | 1   |       |
| 93 | 1200 0054 | Galletto                        | Wing Nut                  | 1"1/2 GAS      | 1   |       |
| 94 | 2400 0085 | Piede Sostegno Pompa            | Pump Mounting Bracket     |                | 2   |       |
| 95 | 3609 0028 | Vite                            | Screw                     | M10x20         | 4   |       |

#### Varianti

##### Version

| N°  | Cod.      | Descrizione     | Description  | Note              | Qty | Model |
|-----|-----------|-----------------|--------------|-------------------|-----|-------|
| 101 | 3019 0004 | Seeger          | Seeger       |                   | 1   |       |
| 102 | 1602 0047 | Linguetta       | Key          | 10x8x50           | 1   |       |
| 103 | 0001 0642 | Albero Passante | Throughshaft | 1" 3/8 - Ø35 Cil. | 1   |       |

#### Kit

##### Optional

| N°  | Cod.      | Descrizione             | Description         | Note         | Qty | Model |
|-----|-----------|-------------------------|---------------------|--------------|-----|-------|
| 106 | 2000 0065 | Niplo                   | Nipple              | G1" - M46x2  | 1   |       |
| 107 | 2811 0077 | Rondella                | Washer              | Ø33,5x43x1,5 | 1   |       |
| 108 | 2801 0001 | Raccordo p.g. Curvo     | Elbow Hose Tail     | Ø35          | 1   |       |
| 109 | 1200 0004 | Galletto                | Wing Nut            | M46x2        | 1   |       |
| 110 | 2801 0045 | Kit Raccordo p.g. Curvo | Elbow Hose Tail Kit | Ø35          | 1   |       |

#### Kit

##### Optional

| N°  | Cod.      | Descrizione          | Description        | Note | Qty | Model |
|-----|-----------|----------------------|--------------------|------|-----|-------|
| 112 | 2800 0015 | Raccordo p.g. Dritto | Straight Hose Tail | Ø40  | 1   |       |

#### Kit

##### Optional

| N°  | Cod.      | Descrizione          | Description     | Note       | Qty | Model |
|-----|-----------|----------------------|-----------------|------------|-----|-------|
| 114 | 0601 0345 | Distanziale          | Spacer          |            | 1   |       |
| 115 | 2424 0043 | Puleggia             | Pulley          | 5A - Øp320 | 1   |       |
| 116 | 2812 0049 | Rondella             | Washer          | Ø40x11x5   | 1   |       |
| 117 | 3607 0220 | Vite Testa Esagonale | Hexagonal Screw | M10x30     | 1   |       |
| 118 | 5001 0075 | Kit Puleggia         | Pulley Kit      | 5A - Øp320 | 1   |       |

#### Kit Manutenzione

##### Maintenance Kit

| N°  | Cod.      | Descrizione                | Description              | Note | Qty | Model |
|-----|-----------|----------------------------|--------------------------|------|-----|-------|
| 121 | 5019 0103 | Kit Manutenzione Ordinaria | Ordinary Maintenance Kit |      | 1   | YA150 |
|     | 5019 0102 | Kit Manutenzione Ordinaria | Ordinary Maintenance Kit |      | 1   | YA130 |

#### Kit Ricambi

##### Spare Parts Kit

| N°  | Cod.      | Descrizione                            | Description                           | Note | Qty | Model |
|-----|-----------|--|---------------------------------------|------|-----|-------|
| 130 | 5026 0421 | Kit Ricambio Tubo Collegamento testate | Heads connection Pipe Spare Parts Kit |      | 2   |       |