

ARGO-HDC

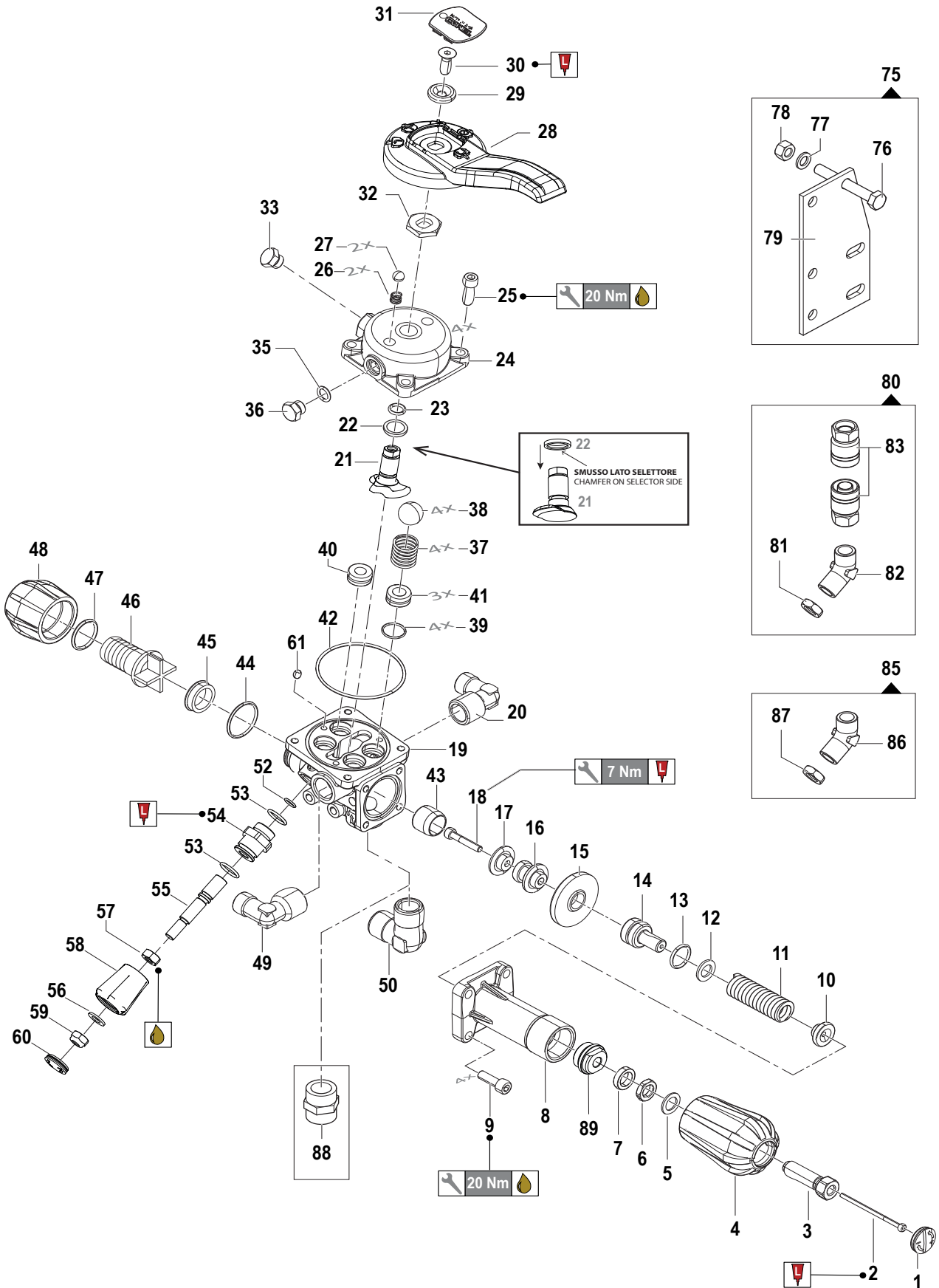
1204 1506

Gruppi Comando Pompe

Pump Control Unit

1204150600

ARGO-HDC 50BAR S MAN



o equivalente
or equivalent

Adesivo
Adhesive

Frenafillett
Threadlocker

Mastiche
Mastic

Grasso
Grease

Coppia di serraggio (usare chiave dinamometrica)
Tightening Torque (use torque wrench)

Legenda
Legend

1204 1506

Pump Control Unit

N°	Cod.	Descrizione	Description	Note	Qty	Model
1	3202 0481	Tappo	Plug	Rosso / Red	1	
2	3609 0024	Vite	Screw	M4x75	1	
3	3605 0180	Vite Speciale	Special Screw	M14	1	
4	1223 0128	Manopola Reg. Pressione	Pressure Knob	Grigio / Grey	1	
5	2812 0073	Rondella	Washer	Ø14x22x1,5	1	
6	0600 0081	Dado Speciale	Special Nut	M14	1	
7	0601 0446	Distanziale	Spacer	Ø22x15x3,5	1	
8	0424 0546	Corpo Valvola Regolazione	Regulation Valve Body		1	
9	3609 0002	Vite	Screw	M8x25	4	
10	2812 0144	Rondella Speciale	Special Washer		1	
11	1802 0060	Molla	Spring	Ø24x76	1	
12	1209 0044	Rondella Speciale	Special Washer	Ø14x22x2	1	
13	1210 0048	Guarnizione OR	O-Ring	Ø2,62x20,24	1	
14	2426 0032	Pattino	Guide		1	
15	1800 0042	Membrana Valv. Reg.	Reg. Valve Diaphragm	Viton®	1	
16	0601 0286	Distanziale	Spacer		1	
17	3600 0020	Valvola Pressione	Pressure Valve		1	
18	3609 0086	Vite	Screw	M6x35	1	
19	0424 0572	Corpo Valvola Regolazione	Regulation Valve Body		1	
20	2803 0410	Raccordo Curvo	Helbow Hose Tal	M-M G3/4-1/2"	1	
21	3007 0034	Selettore	Selector		1	
22	0601 0849	Distanziale	Spacer	Ø21,4x16x3	1	
23	1210 0057	Guarnizione OR	O-Ring	Ø2,62x10,78	1	
24	0402 0622	Coperchio Corpo	Body Cover		1	
25	3609 0002	Vite	Screw	M8x25	4	
26	1802 0338	Molla	Spring	Ø10x15,5	2	
27	3003 0049	Sfera	Ball	13/32"	2	
28	1600 0142	Leva Comando	Lever	Grigio / Grey	1	
29	2812 0126	Rondella Speciale	Special Washer		1	
30	3621 0018	Vite Speciale	Special Screw	M8x25	1	
31	3202 0478	Tappo	Plug	Nero / Black	1	
32	2812 0072	Rondella Speciale	Special Washer		1	
33	3202 0112	Tappo	Plug	G1/4"	1	
35	1210 0044	Guarnizione OR	O-Ring	Ø2,62x 9,92	1	
36	3200 0004	Tappo Esagonale	Plug	G1/4"	1	
37	1802 0206	Molla	Spring	Ø21x25	4	
38	3600 0113	Valvola Mandata	Delivery Valve	Ø 7/8" - AISI 431	4	
39	1210 0233	Guarnizione OR	O-Ring	Ø1,78x18,77	4	
40	3009 0242	Sede Valvola Rifiuto	Bypass Valve Seat	Nero / Black	1	
41	3009 0147	Sede Valvola Mandata	Delivery Valve Seat	Bianco / White	3	
42	1210 0379	Guarnizione OR	O-Ring	Ø2,62x82,22	1	
43	3009 0128	Sede Valvola	Valve seat		1	
44	1210 0173	Guarnizione OR	O-Ring	Ø2,62x32,99	1	
45	0009 0297	Anello	Ring		1	
46	2800 0111	Raccordo p.g. Rifiuto Diritto	Straight Hose By-pass Tail	Ø25	1	
47	1210 0551	Guarnizione OR	O-Ring	Ø3x26	1	
48	1200 0073	Galletto	Wing Nut	G1" 1/4	1	

N°	Cod.	Descrizione	Description	Note	Qty	Model
49	2803 0410	Raccordo Curvo	Helbow Hose Tal	M-M G3/4-1/2"	1	
50	2803 0409	Raccordo	Hose Tail	M-M G3/4"	1	
52	1210 0170	Guarnizione OR	O-Ring	Ø1,78x10,82	1	
53	1210 0019	Guarnizione OR	O-Ring	Ø2,62x18,72	2	
54	1801 0046	Manicotto	Coupling		1	
55	3600 0144	Valvola Regolazione	Regulation Valve		1	
56	2811 0002	Rondella	Washer	Ø10,5x20x2	1	
57	0604 0021	Dado	Nut	M10x8	1	
58	1223 0129	Manopola Reg. Pressione	Pressure Knob	Grigio / Grey	1	
59	0604 0073	Dado	Nut	M10	1	
60	3202 0481	Tappo	Plug	Rosso / Red	1	
61	3018 0016	Spina	Pin	Ø6x8	3	
89	3202 0445	Tappo	Plug	M14	1	

Kit

Optional

75	2404 0165	Kit Piastra Fissaggio	Fixing Plate Kit		1	
76	3607 0056	Vite Testa Esagonale	Hexagonal Screw	M8x60	2	
77	2811 0004	Rondella	Washer	Ø8,4x14x1,6	2	
78	0604 0015	Dado	Nut	M8	2	
79	2404 0164	Piastra Fissaggio	Fixing Plate		1	

Kit

Optional

80	5004 0118	Kit Particolari Comando a Distanza Con Autobloccanti	Remote Control Kit With Self-Locking Devices		1	
81	0604 0050	Dado	Nut	G3/4"x7	1	
82	0412 0025	Raccordo Curvo	Helbow Coupling	60° G3/4	1	
83	0032 0003	Attacco Rapido Girevole	Quick Coupling	G3/4 19x3	2	

Kit

Optional

85	2803 0511	Kit Raccordo Curvo	Helbow Coupling Kit		1	
86	0412 0025	Raccordo Curvo	Helbow Coupling	60° G3/4	1	
87	0604 0050	Dado	Nut	G3/4"x7	1	

Varianti

Version

88	2000 0024	Niplo	Nipple	M-M G3/4	1	
----	-----------	-------	--------	----------	---	--

ARGO-HDC

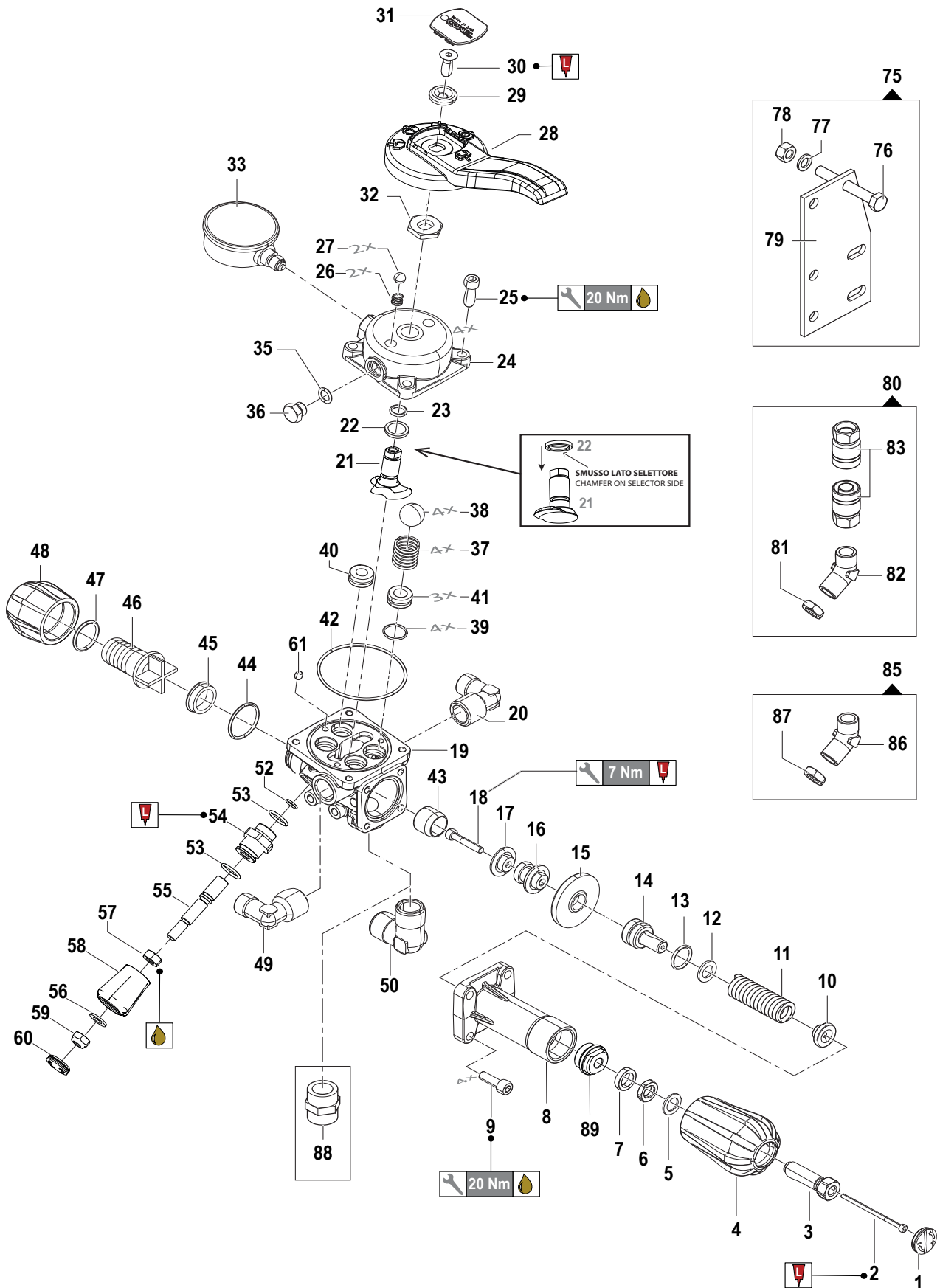
1204 1507

Gruppi Comando Pompe

Pump Control Unit

1204150700

ARGO-HDC 50BAR VR MAN SPEC 60 BAR



1204 1507

Pump Control Unit

N°	Cod.	Descrizione	Description	Note	Qty	Model
1	3202 0481	Tappo	Plug	Rosso / Red	1	
2	3609 0024	Vite	Screw	M4x75	1	
3	3605 0180	Vite Speciale	Special Screw	M14	1	
4	1223 0128	Manopola Reg. Pressione	Pressure Knob	Grigio / Grey	1	
5	2812 0073	Rondella	Washer	Ø14x22x1,5	1	
6	0600 0081	Dado Speciale	Special Nut	M14	1	
7	0601 0446	Distanziale	Spacer	Ø22x15x3,5	1	
8	0424 0546	Corpo Valvola Regolazione	Regulation Valve Body		1	
9	3609 0002	Vite	Screw	M8x25	4	
10	2812 0144	Rondella Speciale	Special Washer		1	
11	1802 0060	Molla	Spring	Ø24x76	1	
12	1209 0044	Rondella Speciale	Special Washer	Ø14x22x2	1	
13	1210 0048	Guarnizione OR	O-Ring	Ø2,62x20,24	1	
14	2426 0032	Pattino	Guide		1	
15	1800 0042	Membrana Valv. Reg.	Reg. Valve Diaphragm	Viton®	1	
16	0601 0286	Distanziale	Spacer		1	
17	3600 0020	Valvola Pressione	Pressure Valve		1	
18	3609 0086	Vite	Screw	M6x35	1	
19	0424 0572	Corpo Valvola Regolazione	Regulation Valve Body		1	
20	2803 0410	Raccordo Curvo	Helbow Hose Tal	M-M G3/4-1/2"	1	
21	3007 0034	Selettore	Selector		1	
22	0601 0849	Distanziale	Spacer	Ø21,4x16x3	1	
23	1210 0057	Guarnizione OR	O-Ring	Ø2,62x10,78	1	
24	0402 0622	Coperchio Corpo	Body Cover		1	
25	3609 0002	Vite	Screw	M8x25	4	
26	1802 0338	Molla	Spring	Ø10x15,5	2	
27	3003 0049	Sfera	Ball	13/32"	2	
28	1600 0142	Leva Comando	Lever	Grigio / Grey	1	
29	2812 0126	Rondella Speciale	Special Washer		1	
30	3621 0018	Vite Speciale	Special Screw	M8x25	1	
31	3202 0478	Tappo	Plug	Nero / Black	1	
32	2812 0072	Rondella Speciale	Special Washer		1	
33	1816 0156	Manometro	Pressure Gauge	0-60bar	1	
35	1210 0044	Guarnizione OR	O-Ring	Ø2,62x 9,92	1	
36	3200 0004	Tappo Esagonale	Plug	G1/4"	1	
37	1802 0206	Molla	Spring	Ø21x25	4	
38	3600 0113	Valvola Mandata	Delivery Valve	Ø 7/8" - AISI 431	4	
39	1210 0233	Guarnizione OR	O-Ring	Ø1,78x18,77	4	
40	3009 0242	Sede Valvola Rifiuto	Bypass Valve Seat	Nero / Black	1	
41	3009 0147	Sede Valvola Mandata	Delivery Valve Seat	Bianco / White	3	
42	1210 0379	Guarnizione OR	O-Ring	Ø2,62x82,22	1	
43	3009 0128	Sede Valvola	Valve seat		1	
44	1210 0173	Guarnizione OR	O-Ring	Ø2,62x32,99	1	
45	0009 0297	Anello	Ring		1	
46	2800 0111	Raccordo p.g. Rifiuto Diritto	Straight Hose By-pass Tail	Ø25	1	
47	1210 0551	Guarnizione OR	O-Ring	Ø3x26	1	
48	1200 0073	Galletto	Wing Nut	G1" 1/4	1	

N°	Cod.	Descrizione	Description	Note	Qty	Model
49	2803 0410	Raccordo Curvo	Helbow Hose Tal	M-M G3/4-1/2"	1	
50	2803 0409	Raccordo	Hose Tail	M-M G3/4"	1	
52	1210 0170	Guarnizione OR	O-Ring	Ø1,78x10,82	1	
53	1210 0019	Guarnizione OR	O-Ring	Ø2,62x18,72	2	
54	1801 0046	Manicotto	Coupling		1	
55	3600 0144	Valvola Regolazione	Regulation Valve		1	
56	2811 0002	Rondella	Washer	Ø10,5x20x2	1	
57	0604 0021	Dado	Nut	M10x8	1	
58	1223 0129	Manopola Reg. Pressione	Pressure Knob	Grigio / Grey	1	
59	0604 0073	Dado	Nut	M10	1	
60	3202 0481	Tappo	Plug	Rosso / Red	1	
61	3018 0016	Spina	Pin	Ø6x8	3	
89	3202 0445	Tappo	Plug	M14	1	

Kit

Optional

75	2404 0165	Kit Piastra Fissaggio	Fixing Plate Kit		1	
76	3607 0056	Vite Testa Esagonale	Hexagonal Screw	M8x60	2	
77	2811 0004	Rondella	Washer	Ø8,4x14x1,6	2	
78	0604 0015	Dado	Nut	M8	2	
79	2404 0164	Piastra Fissaggio	Fixing Plate		1	

Kit

Optional

80	5004 0118	Kit Particolari Comando a Distanza Con Autobloccanti	Remote Control Kit With Self-Locking Devices		1	
81	0604 0050	Dado	Nut	G3/4"x7	1	
82	0412 0025	Raccordo Curvo	Helbow Coupling	60° G3/4	1	
83	0032 0003	Attacco Rapido Girevole	Quick Coupling	G3/4 19x3	2	

Kit

Optional

85	2803 0511	Kit Raccordo Curvo	Helbow Coupling Kit		1	
86	0412 0025	Raccordo Curvo	Helbow Coupling	60° G3/4	1	
87	0604 0050	Dado	Nut	G3/4"x7	1	

Varianti

Version

88	2000 0024	Niplo	Nipple	M-M G3/4	1	
----	-----------	-------	--------	----------	---	--