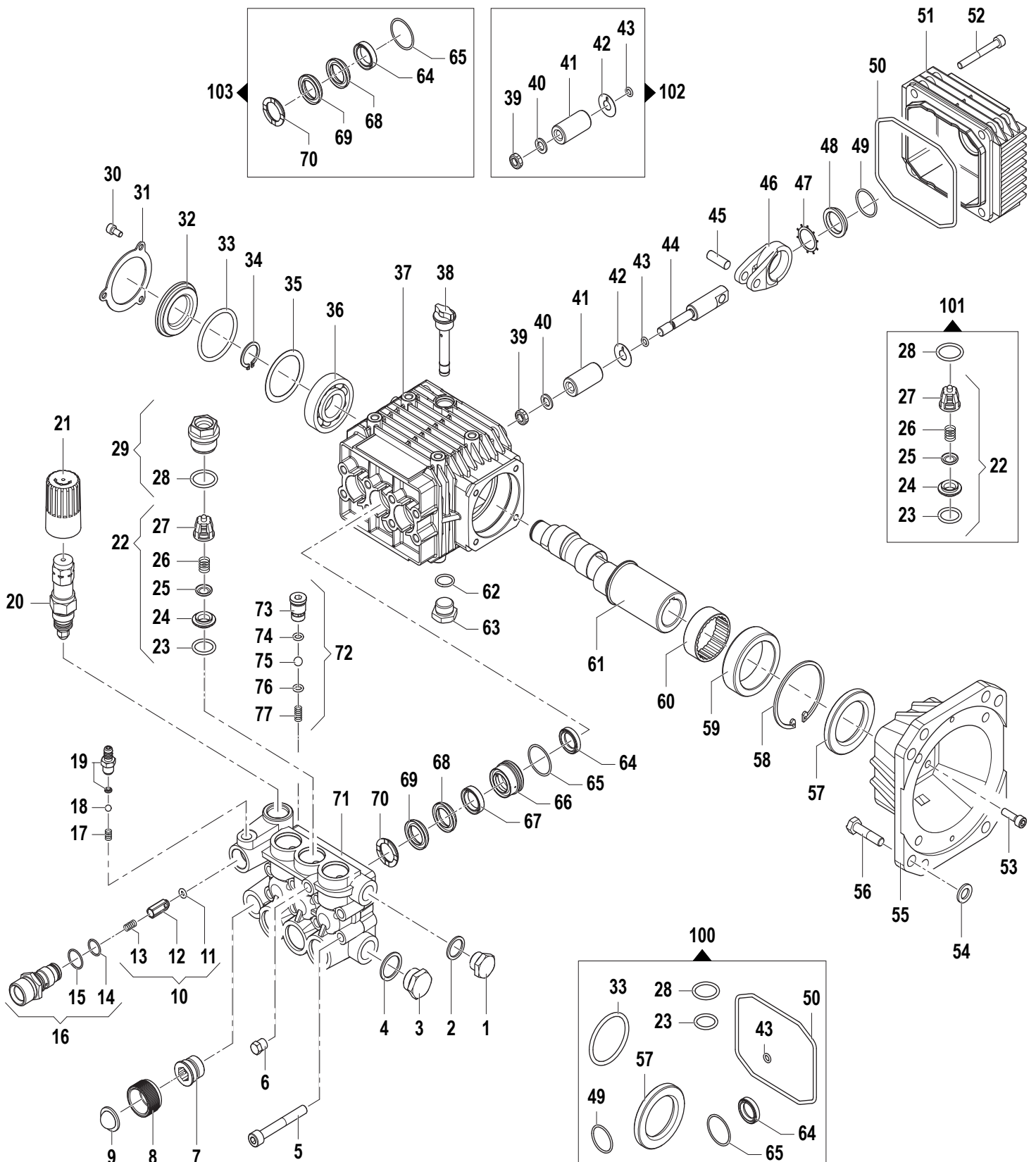


N°	Cod.	Descrizione	Description	Note	Qty	Model
1	5033 0010	Kit Easy Start	Easy Start Kit		1	
2	3202 0319	Tappo Easy Start	Easy Start Cap		1	
3	1210 0463	Guarnizione OR	O-Ring	Ø2x6 - 90SH	1	
4	3003 0033	Sfera Easy Start	Easy Start Ball	Ø9/32"	1	
5	1210 0463	Guarnizione OR	O-Ring	Ø2x6 - 90SH	1	
6	1802 0277	Molla Easy Start	Easy StartSpring		1	
7	3200 0017	Tappo	Cap	1/8X8	1	
8	3218 0492	Kit Testata Pompa Ottone + Easy Start	Brass Pump Manifold Kit + Easy Start	Ø18 - Easy Start	1	Fa / From S.n. 41161028
9	1210 0460	Guarnizione OR	O-Ring	Ø2,4x4,3	1	
10	2409 0122	Pistone NON Ritorno	Check Valve		1	
11	1802 0197	Molla	Spring		1	
12	2409 0123	Ki Pistone NON Ritorno	Check Valve Kit		1	
13	1210 0402	Guarnizione OR	O-Ring		1	
14	1210 0398	Guarnizione OR	O-Ring		1	
15	3410 0324	Kit Eiettore	Injector Body Kit	Ø2,1 - M22X1,5	1	
15	3410 0296	Kit Eiettore	Injector Body Kit	Ø2,1 - 3/8 NPT	1	
16	3609 0191	Vite	Screw	M8x60	8	
17	3202 0018	Tappo	Plug	G1/8"	2	
18	2811 0086	Rondella	Washer	Ø21,2x27x1,5	1	
19	3202 0015	Tappo	Plug	G1/2"	1	
20	2811 0084	Rondella	Washer	Ø16,7x22x1,5	1	
21	3200 0007	Tappo	Plug	G3/8"	1	
22	1210 0046	Guarnizione OR	O-Ring	Ø2,62x17,13	6	
23	3009 0087	Sede Valv. Aspir./Mand.	Suct./Del. Valve Seat		6	
24	3604 0017	Valvola Aspir./Mand.	Suct./Del. Valve		6	
25	1802 0177	Molla Valv. Asp./Mand.	Suct./Del. Valve Spring		6	
26	1205 0025	Gabbia Valv. Asp./Mand.	Suct./Del. Valve Cage		6	
27	1220 0030	Gruppo Valv. Asp./Mand.	Suct./Del. Valve Ass.y kit		6	
28	1210 0048	Guarnizione OR	O-Ring	Ø2,62x20,24	6	
29	3202 0312	Kit Tappo	Cap Kit		6	
30	3609 0088	Vite	Screw	M5x10	3	
31	1004 0012	Flangia Tenuta	Crankcase Flange		1	
32	0402 0329	Coperchio Alluminio	Alluminum Cover		1	
33	1210 0386	Guarnizione OR	O-Ring	Ø3,53x44,04	1	
34	3019 0011	Seeger Esterno	Outer Seeger		1	
35	0438 0069	Cuscinetto a Sfere	Ball Bearing	Ø20x52x15	1	
36	0403 0141	Carter Pompa	Pump Crankcase		1	
37	3200 0051	Asta Livello Olio	Oil Dipstick		1	
38	0600 0048	Dado Speciale	Special Bolt		3	
39	2811 0080	Rondella	Washer	Ø8,2x14x1,5	3	
40	0202 0040	Bussola Ceramica	Ceramic Bushing	Ø18	3	
41	2812 0038	Rondella	Washer		3	
42	1210 0227	Guarnizione OR	O-Ring	Ø1,78x5,28	3	
43	2409 0105	Pistone Guida	Piston Guides		3	
44	3011 0014	Spinotto	Gudgeon Pin	Ø8x25	3	
45	0205 0050	Kit Biella	Con. Rod Assembly		3	
46	3019 0033	Seeger Esterno	Outer Seeger	Ø28	1	
47	3201 0026	Spia Livello Olio	Oil Indicator		1	
48	1210 0333	Guarnizione OR	O-Ring	Ø1,78x23,52	1	
49	1210 0621	Guarnizione OR	O-Ring	Ø3x94	1	
50	0402 0220	Coperchio Carter	Crankcase Cover		1	
51	3609 0180	Vite	Screw	M6x50	4	
52	0001 0294	Albero Passante	Throughshaft	Ø24	1	Solo / Only 3525 S
52	0001 0473	Albero Passante	Throughshaft	Ø24	1	
53	1602 0045	Linguetta	Key	8x7x25	1	
54	0438 0071	Cuscinetto a Sfere	Ball Bearing	Ø25x62x17	1	
55	3020 0012	Seeger Interno	Inner Seeger		1	
56	3019 0006	Seeger Esterno	Outer Seeger	C72	1	
57	0019 0094	Anello Tenuta	Oil Seal	Ø25x62x10/7	1	
58	1210 0441	Guarnizione OR	O-Ring	Ø2x14	1	
59	3200 0007	Tappo	Cap	G3/8"	1	
60	0019 0095	Anello Tenuta	Oil Seal	15x24x5	3	

N°	Cod.	Descrizione	Description	Note	Qty	Model
61	1210 0223	Guarnizione OR	O-Ring	1,78x26,7	3	
62	0009 0276	Anello Portaguarniz.	Packing Retainer	Ø18	3	fino a / Up-to S.n. 38243513
	0009 0368	Anello Portaguarniz.	Packing Retainer	Ø18	3	da / from S.n. 38243514
63	1241 0028	Guarnizione Tenuta	Packing	18x22x5,5	3	
64	0009 0214	Anello Posteriore	Back Ring	Ø18	3	Solo / Only fino a / Up-to S.n. 38243513
65	1241 0022	Guarnizione Tenuta	Packing	Ø18	3	
66	0009 0193	Anello Pressione	Packing Head Ring	Ø18	3	
67	1215 0402	Kit Valv. Regol. + Sede	Reg. Valve Kit + Seat	180 Bar - 2610 psi	1	3525 S - 4022 S 4025 S
	1215 0403	Kit Valv. Regol. + Sede	Reg. Valve Kit + Seat	250 Bar - 3600 psi	1	4030 S
68	1817 0053	Manopola Pressione	Pressure knob		1	
69	3200 0017	Tappo	Cap	1/8X8	1	
70	2803 0424	Raccordo Detergente	Detergent Coupling		1	
71	3003 0026	Sfera Detergente	Detergent Ball		1	
72	1802 0180	Molla Detergente	Detergent Spring		1	
73	2803 0435	Kit Raccordo Detergente	Detergent Coupling Kit		1	

Kit Ricambi Spare Parts Kit

100	5019 0683	Kit Guarnizioni Olio	Oil Seal Kit		1	
101	5025 0011	Kit Valvole	Valve Kit		1	
102	2409 0124	Kit Pistone Ceramico	Ceramic Piston Kit		1	
103	5019 0652	Kit Guarnizioni Acqua	Water Seal Kit		1	



N°	Cod.	Descrizione	Description	Note	Q.ty	Model
1	3200 0007	Tappo	Cap	G3/8"	1	
2	2811 0084	Rondella	Washer	Ø16,7x22x1,5	1	
3	3202 0015	Tappo	Cap	G1/2" OT	1	
4	2811 0086	Rondella	Washer	Ø21,2x27x1,5	1	
5	3609 0014	Vite	Screw	M8x55	8	
6	3202 0018	Tappo	Plug	G1/8"	1	
7	2803 0395	Raccordo Speciale	Special Coupling	G1/2"	1	Solo / Only
8	1223 0108	Galletto	Wing Nut	3/4 GH	1	4035 G
9	1002 0158	Filtro Acqua	Water Filter		1	
10	2409 0123	Ki Pistone NON Ritorno	Check Valve Kit		1	
11	1210 0460	Guarnizione OR	O-Ring	Ø2,4x4,3	1	
12	2409 0122	Pistone NON Ritorno	Check Valve		1	
13	1802 0197	Molla	Spring		1	
14	1210 0402	Guarnizione OR	O-Ring		1	
15	1210 0398	Guarnizione OR	O-Ring		1	
16	3410 0287	Kit Eiettore	Injector Body Kit	Ø1,8 - 3/8 NPT	1	3030 G - 3035 G 3530 G - 3535 G
	3410 0296	Kit Eiettore	Injector Body Kit	Ø2,1 - 3/8 NPT	1	3540 G - 4030 G 4035 G - 4040 G
17	1802 0180	Molla Detergente	Detergent Spring		1	
18	3003 0026	Sfera Detergente	Detergent Ball		1	
19	2803 0424	Raccordo Detergente	Detergent Coupling		1	3030 G - 3035 G 3530 G - 3535 G 4030 G - 4035 G
	2803 0552	Raccordo Detergente	Detergent Coupling		1	3540 G - 4040 G
20	1215 0403	Kit Valv. Regol. + Sede	Reg. Valve Kit + Seat		1	3030 G - 3530 G 3540 G - 4030 G 4040 G
	1215 0404	Kit Valv. Regol. + Sede	Reg. Valve Kit + Seat		1	3035 G - 3535 G 4035 G
21	1817 0053	Manopola Pressione	Pressure knob		1	3030 G - 3035 G 3530 G - 3535 G 4030 G - 4035 G
	1817 0054	Manopola Pressione	Pressure knob		1	3540 G - 4040 G
22	1220 0030	Gruppo Valv. Asp./Mand.	Suct./Del. Valve Ass.y kit		6	
23	1210 0046	Guarnizione OR	O-Ring	Ø2,62x17,13	6	
24	3009 0087	Sede Valv. Aspir./Mand.	Suct./Del. Valve Seat		6	
25	3604 0017	Valvola Aspir./Mand.	Suct./Del. Valve		6	
26	1802 0177	Molla	Spring		6	
27	1205 0025	Gabbia Valv. Asp./Mand.	Suct./Del. Valve Cage		6	
28	1210 0048	Guarnizione OR	O-Ring	Ø2,62x20,24	6	
29	3202 0312	Tappo + O-Ring	Plug + O-Ring		6	3030 G - 3035 G 3530 G - 3535 G 4030 G - 4035 G
	3202 0315	Tappo + O-Ring	Plug + O-Ring	276 Bar - 4000 psi	6	3540 G - 4040 G
30	3609 0088	Vite	Screw	M5x10	3	
31	1004 0012	Flangia Tenuta	Crankcase Flange		1	
32	0402 0329	Coperchio Alluminio	Alluminum Cover		1	
33	1210 0386	Guarnizione OR	O-Ring	Ø3,53x44,04	1	
34	3019 0011	Seeger Esterno	Outer Seeger	Ø20	1	
35	0009 0275	Distanziale	Spacer	Ø41x51,8x0,5	1	
36	0438 0069	Cuscinetto a Sfere	Ball Bearing	Ø20x52x15	1	
37	0403 0141	Carter Pompa	Pump Crankcase		1	
38	3200 0051	Asta Livello Olio	Oil Dipstick		1	
39	0600 0048	Dado Speciale	Special Bolt		3	
40	2811 0080	Rondella	Washer	Ø8,2x14x1,5	3	
41	0202 0020	Bussola Ceramica	Ceramic Bushing	Ø15	3	
42	2812 0038	Rondella	Washer		3	
43	1210 0055	Guarnizione OR	O-Ring	Ø1,78x6,07	3	
44	2409 0044	Pistone Guida	Piston Guides		3	
45	3011 0014	Spinotto	Gudgeon Pin		3	
46	0205 0048	Kit Biella	Con. Rod Assembly	Alluminio / Aluminum	3	Solo / Only 3030 G - 3530 G 4030 G
	0205 0050	Kit Biella	Con. Rod Assembly	Bronzo / Bronze	3	
47	3019 0033	Seeger Esterno	Outer Seeger	Ø28	1	
48	3201 0026	Spia Livello Olio	Oil Indicator		1	
49	1210 0333	Guarnizione OR	O-Ring	Ø1,78x23,52	1	
50	1210 0621	Guarnizione OR	O-Ring	Ø3x94	1	

N°	Cod.	Descrizione	Description	Note	Q.ty	Model
51	0402 0220	Coperchio	Cover		1	
52	3609 0180	Vite	Screw	M6x55	4	
53	3609 0032	Vite	Screw	M6x20	4	
54	2811 0098	Rondella	Washer	Ø10,5x18x2	4	
55	3016 0023	Flangia	Flange	1"	1	
56	3607 0119	Vite Testa Esagono	Hexagonal Screw	5/16"24 UNF x 1"	4	
56	3607 0168	Vite Testa Esagono	Hexagonal Screw	3/8"16 UNC x 1"	4	
57	0019 0102	Anello Tenuta Olio	Oil Seal	Ø40x62x7	1	
58	3020 0012	Seeger Interno	Inner Seeger	Ø62	1	
59	0204 0038	Bussola	Bushing		1	
60	0437 0045	Cuscinetto	Bearing	Ø40x47x16	1	
61	0001 0448	Albero Eccentrico	Eccentric Shaft	1"	1	3030 G - 3035 G
	0001 0386	Albero Eccentrico	Eccentric Shaft	1"	1	3530 G - 3535 G 3540 G
	0001 0449	Albero Eccentrico	Eccentric Shaft	1"	1	4030 G - 4035 G 4040 G
62	1210 0441	Guarnizione OR	O-Ring	Ø2x14	1	
63	3200 0007	Tappo	Cap	G3/8"	1	
65	1210 0223	Guarnizione OR	O-Ring	Ø1,78x26,7	3	
65	0019 0095	Anello Tenuta	Oil Seal	Ø15x24x5	3	
66	0009 0222	Anello Portaguarniz.	Packing Retainer	Ø15	3	
67	1241 0030	Guarnizione Tenuta	Packing	Ø15x22x5,5	3	
68	0009 0223	Anello Posteriore	Back Ring	Ø15	3	
69	1241 0065	Guarnizione Tenuta	Packing	Ø15	3	
70	0009 0196	Anello Pressione	Packing Head Ring	Ø15	3	
71	3218 0321	Testata Pompa Ottone	Brass Pump Manifold	Ø15	1	3030 G - 3035 G 3530 G - 3535 G 4030 G - 4035 G
	3218 0410	Testata Pompa Ottone	Brass Pump Manifold	Ø15 - 4000 psi	1	3540 G - 4040 G
72	5033 0010	Kit Easy Start	Easy Start Kit		1	Solo / Only
73	3200 0319	Tappo Easy Start	Easy Start Cap		1	3540 G - 4040 G
74	1210 0463	Guarnizione OR	O-Ring	Ø2x6 - 90SH	1	
75	3003 0033	Sfera Easy Start	Easy Start Ball	Ø9/32"	1	
76	1210 0463	Guarnizione OR	O-Ring	Ø2x6 - 90SH	1	
77	1802 0277	Molla Easy Start	Easy StartSpring		1	

Kit Ricambi Spare Parts Kit

100	5019 0065	Kit Guarnizioni Olio	Oli Seal Kit		1	
101	5025 0011	Kit Valvole	Valve Kit		1	
102	2409 0071	Kit Pistone	Piston Kit	Ø15	1	
103	5019 0064	Kit Guarnizioni Acqua	Water Seal Kit		1	