

COMETNEWS

TW 700 Series



HIGH PRESSURE TRIPLEX PUMPS



PREMIUM



The most powerful Comet pump ever built
La più potente pompa Comet mai costruita



AISI 420
STAINLESS
STEEL
HEAD

S | Ø30 mm



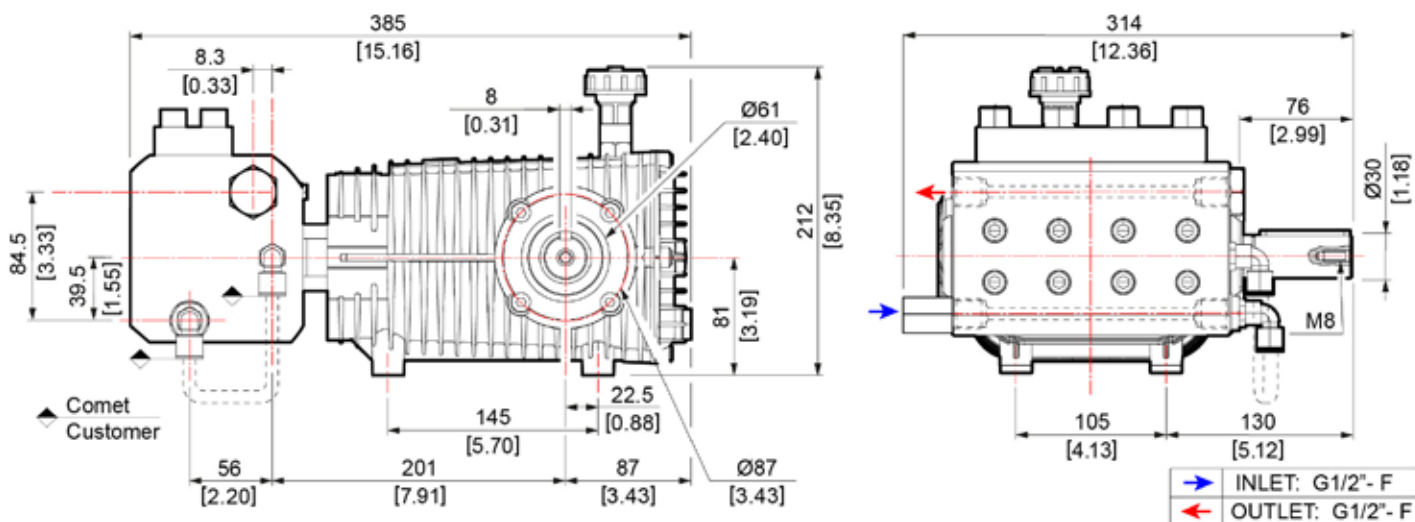
GENERAL FEATURES

- Crankcase complete with fins for low oil temperature, made of die-cast aluminium alloy, anodized for surface protection
- Delivery valves plug
- Stainless steel head
- Highly efficient stainless steel check valves
- Exclusive packaging system:
 - high pressure seals: high quality self lubricating packings
 - low pressure seals: special buna-textile packings with anti-extrusion rings
- Standard flushing system for water cooling
- Tungsten carbide plungers, highly corrosion and abrasion-proof
- Exclusive crankcase oil sealing system, it minimizes the wearing on pistons
- Ø 30 solid shaft for coupling to pulley, to gearbox or hollow-shaft electric motor
- Top-quality and oversized conical roller bearings with covers for adjusting the pre-load
- Oil level viewer
- Special aluminium alloy conrods made in a double piece
- O-ring seal system between crankcase and rear cover
- Stainless-steel hardened pistons guide
- FLUSHING SYSTEM with Venturi recirculation of the cooling water in the head.



CARATTERISTICHE GENERALI

- Carter alettato per basse temperature dell'olio, realizzato in lega di alluminio pressofuso con trattamento di anodizzazione
- Tappi valvole mandata
- Testata in acciaio inox
- Valvole di aspirazione e mandata in acciaio inox
- Esclusivo sistema di guarnizioni:
 - alta pressione: guarnizioni autolubrificanti
 - bassa pressione: guarnizioni in gomma-tela con anelli anti-estrusione
- Sistema di flussaggio standard per raffreddamento acqua
- Pistoni in carburo di tungsteno, per una resistenza superiore alla abrasione e alla corrosione
- Esclusivo sistema di tenuta olio nel carter, riduce al minimo l'usura sui pistoni
- Albero maschio Ø 30, per accoppiamento con puleggia, riduttore o motore elettrico ad albero cavo
- Cuscinetti a rulli conici top-quality sovradimensionati con coperchi per aggiustamento precarico
- Visore olio
- Bielle in due pezzi realizzate in speciale lega di alluminio
- Sistema di tenuta tra carter e coperchio con O-ring
- Guide pistoni in acciaio inox temperato
- FLUSHING SYSTEM con ricircolo Venturi dell'acqua di raffreddamento in testata.



Code codice	Ø	Version	Flow		Pressure		RPM	Power		Weight		
			mm	l/min	US gpm	bar		psi	HP	kW	kg	lb
6513 2901	TW 35100	S	30	12,9	3,4	700	10153	1450	24,4	17,9	34,5	76,1
6513 2901	TW 40100	S	30	14,2	3,8	700	10153	1450	26,9	19,8	34,5	76,1
6514 2000	TWS 40100	S	30	15,5	4,1	700	10153	1750	29,4	21,6	34,5	76,1
6514 2100	TWS 45100	S	30	17,1	4,5	700	10153	1750	32,5	23,9	34,5	76,1

N.B. Pumps must always be operated with positive inlet pressure due to the standard flushing system. / N.B. Le pompe devono essere sempre utilizzate con pressione positiva in ingresso a causa del sistema di flussaggio.

COMPANY WITH
QUALITY SYSTEM
CERTIFIED BY DNV G
= ISO 9001 =



Scan and get more info



1610 2044 00